



REIN MURULA

Arhitektuuribüroo

KORTERELAMUD
LÄÄNE-HARJU VALD, LAULASMÄE ROHUMAA 1 ... 3
REIN MURULA ARHITEKTUURIBÜROO
JUULI 2021



REIN MURULA

Arhitektuuribüro

KORTERELAMUD
LÄÄNE-HARJU VALD, LAULASMÄE ROHUMAA 1 ... 3
3D ÕHUST1
M 1:150
JUULI 2021

I SELETUSKIRI

- 1 Üldosa
 - 1.1 Tehnilised näitajad
 - 1.2 Projekti eesmärk
 - 1.3 Lähteandmed
 - 1.4 Asukoht
 - 1.5 Ajalooline ülevaade
- 2 Arhitektuurne lahendus
 - 2.1 Asendiplaaniline lahendus
 - 2.2 Plaanilahendus
 - 2.3 Välislahendus
- 3 Konstrukttiivne osa
- 4. Tehniline varustus

II JOONISED

Situatsiooniskeem	M 1:5 000
Asendiplaan	M 1:500
I Hoone: -1 Korruse plaan	M 1:150
I Hoone: 1 Korruse plaan	M 1:150
I Hoone: 2 Korruse plaan	M 1:150
I Hoone: 3 Korruse plaan	M 1:150
I Hoone: Vaated	M 1:150
II Hoone: -1 Korruse plaan	M 1:150
II Hoone: 1 Korruse plaan	M 1:150
II Hoone: 2 Korruse plaan	M 1:150
II Hoone: 3 Korruse plaan	M 1:150
II Hoone: Vaated	M 1:150
III Hoone: -1 Korruse plaan	M 1:150
III Hoone: 1 Korruse plaan	M 1:150
III Hoone: 2 Korruse plaan	M 1:150
III Hoone: 3 Korruse plaan	M 1:150
III Hoone: Vaated	M 1:150
IV Hoone: -1 Korruse plaan	M 1:150
IV Hoone: 1 Korruse plaan	M 1:150
IV Hoone: 2 Korruse plaan	M 1:150
IV Hoone: 3 Korruse plaan	M 1:150
IV Hoone: Vaated	M 1:150
V Hoone: -1 Korruse plaan	M 1:150
V Hoone: 1 Korruse plaan	M 1:150
V Hoone: 2 Korruse plaan	M 1:150
V Hoone: 3 Korruse plaan	M 1:150
V Hoone: Vaated	M 1:150
Lõige 1	M 1:200
Lõige 2	M 1:200

I SELETUSKIRI

1. ÜLDOSA

1.1 TEHNILISED NÄITAJAD

1. Korterelamud
2. Aadress: Laulasmäe rohumaa 1 ... 5
Laulasmaa küla
Lääne-Harju vald, Harjumaa
3. Kinnistute pind 19 495 m²
4. Hoonestusõiguse seadmine: Laulasmäe rohumaa 1
katastriüksus: 29501:001:0202
Laulasmäe rohumaa 2
katastriüksus: 29501:001:0203
Laulasmäe rohumaa 3
katastriüksus: 29501:001:0204
Laulasmäe rohumaa 4
katastriüksus: 29501:001:0205
5. Krundi omanik ja tellija: Kinnistu omanik:
Raud Invest OÜ
registrikood 11259008.
Urban Management OÜ
registrikood 11114853.

Projekti tellija:
Raud Invest OÜ
registrikood 11259008.
6. Hoonete kasutusala: 11220 – kolme või enama korteriga elamud
7. Projekteerija – OÜ Rein Murula Arhitektuuribüroo
Tehnika tn 55 10 136
Harjumaa, Eesti
reg nr 10377556
arh. Rein Murula
8. Hooned on osaliselt monteeritavad
9. Hoonete põhinäitajad:

Näitaja	
1 Korruselisus	-1/3
2 Ehitisealune pind [m ²]	2515,0
3 Suletud brutopind [m ²]	8042,3
4 Korterite arv	92
5 Parkimiskohtade arv [tk]	140

Projekteerija:
OÜ Rein Murula Arhitektuuribüroo

Tehnika tn 55 10 136
reg. nr. 10377556
6 484 013 rein@murula.eu

Vastutav spetsialist:
Arhitekt Rein Murula

Töö:
Korterelamud – Harjumaa, Lääne-Harju vald,
Laulasmäe küla, Laulasmäe rohumaa 1 ... 5
töö nr. 21-01
eskiisprojekt, juuli 2021
21-01_eskiis_sel_2021-07-01

10. Kinnistul paiknevatele hoonetele tagatakse tsentraalsete tehnovõrkude ühendused- vee- ja olmekanaliseerimise-, elektri- ja sidevarustus. Sademevesi immutatakse kinnistul. Soojusvarustus on lahendatud lokaalsete küttesüsteemidega.

11. Vastavus detailplaneeringule

– Projekteeritavate Laulasmäe rohumaa 1 .. 3 hoonete summaarsed pinnanäitajad on välja toodud järgnevas tabelis. Summaarsed kinnistu pinnanäitajad ei ületa kehtiva detailplaneeringuga määratud pinnanäitajate piire. Võrdlustabeli aluseks on 07.09.2006 kehtestatud Laulasmäe XXI maaüksuse detailplaneering.

Laulasmäe rohumaa 1	Hoone 1	Hoone 2	Projekteeritav kokku	Detailplaneeringus lubatud
Sihtotstarve	EK = 100%	EK = 100%	7741 m ² EK =100%	7671 m ² EK =100%
Ehitisealune pind	505 m ²	525 m ²	1030 m ²	1680 m ²
Suletud brutopind	1497,8 m ²	1733,2 m ²	3231,0 m ²	5190 m ²
Korruelisuus	-1 .. 3	-1 .. 3	-1 .. 3	-1 .. 4
Korterite arv	15 tk.	20 tk.	35 tk.	76 tk.
Parkimiskohtade arv			43 tk.	72 tk.
Laulasmäe rohumaa 2	Hoone 3			
Sihtotstarve	EK = 100%		5119 m ² EK =100%	5376 m ² EK =100%
Ehitisealune pind	815 m ²		815 m ²	1607 m ²
Suletud brutopind	2543,1 m ²		2543,1 m ²	4430 m ²
Korruelisuus	-1 .. 3		-1 .. 3	-1 .. 4
Korterite arv	29 tk.		29 tk.	64 tk.
Parkimiskohtade arv			37 tk.	47 tk.
Laulasmäe rohumaa 2	Hoone 4	Hoone 5		
Sihtotstarve	EK = 100%	EK = 100%	6243 m ² EK =100%	7671 m ² EK =100%
Ehitisealune pind	445 m ²	225 m ²	670 m ²	1479 m ²
Suletud brutopind	1434,7 m ²	833,5 m ²	2268,2 m ²	4243 m ²
Korruelisuus	-1 .. 3	-1 .. 3	-1 .. 3	-1 .. 4
Korterite arv	17 tk.	11 tk.	28 tk.	64 tk.
Parkimiskohtade arv			60 tk.	65 tk.

* Ehitisealunepind on näidatud 1-korruse ehitisealune pinnana

* Terrassid maapinnal ei kuulu ehitisealuse pinna hulka

1.2 PROJEKTI EESMÄRK

- OÜ Rein Murula Arhitektuuribüroo poolt on koostatud eskiisprojekt Harjumaal, Lääne-Harju vallas, Laulasmäe külas, Laulasmäe rohumaa 1...3 kinnistutel paiknevate korterelamute põhimõttelise lahenduse esitlemiseks.
- Eskiisprojektis esitatud lahendus on koostatud kooskõlas kehtiva detailplaneeringuga.
- Eskiisprojekt on aluseks järgnevate projekteerimisstaadiumide koostamiseks.
- Käesolevas eskiisprojektis esitatud asendiplaanilised, plaani- ja välislahendused täpsustatakse projekteerimise järgnevates etappides.

1.3 LÄHTEANDMED

Projekteerija:
OÜ Rein Murula Arhitektuuribüroo

Tehnika tn 55 10 136
reg. nr. 10377556
6 484 013 rein@murula.eu

Vastutav spetsialist:
Arhitekt Rein Murula

Töö:
Korterelamud – Harjumaal, Lääne-Harju vallas,
Laulasmäe küla, Laulasmäe rohumaa 1 ... 5
töö nr. 21-01
eskiisprojekt, juuli 2021
21-01_eskiis_sel_2021-07-01

- Eskiisprojekti koostamise aluseks on 07.09.2006 kehtestatud Laulasmäe XXI maaüksuse detailplaneering. Detailplaneering jagab maa-ala kolmeks korterelamu kinnistuks, liiklusmaa kinnistuks (kõnni- ja jalgrattatee) ning tööstusmaa kinnistuks (trafo-alajaam). Vastavalt detailplaneeringule on Laulasmäe rohumaa 1.. 3 kinnistutele lubatud kuni 204 korterit maksimaalse suletud brutopinnaga kuni 13 863 m². Lubatud maksimaalne korruselisus on 4 maapealset korrust ning 1 maa-alune korrus.

- Lahenduse projekteerimisel on arvestatud 12.04.2021 sõlmitud "Heade kavatsuste ja koostöö kokkuleppega".

- Laulasmäe rohumaa 1.. 5 kinnistud on hoonestamata. Kinnistute keskel maantee ääres paikneb Masti kinnistu, millel paikneb mobiilside mast.

- Projekteeritavad korterelamud asuvad detailplaneeringujärgse hoonestusala sees. Projekteeritavad hooned on 1 maaaluse ning 3 maapealse korrusega. Hoonetes paikneb **92 korterit 8 042,3m² suletud brutopinnaga**.

ASUKOHT

Projekteeritavate hoonete asukohaks on Lääne-Harju vallas, Laulasmäe külas, Laulasmäe rohumaa 1...3 kinnistud (29501:001:0202; 29501:001:0203; 29501:001:0204). Kõnealused kinnistud asuvad Tallinn - Rannamõisa- Kloogaranna maantee ääres ca 200mm Lohusalu ristmikust põhja pool. Kinnistud on pikliku, põhja - lõunasuunalise orientatsiooniga. Naaberkinnistuteks asuvad läänes paiknevad elamumaa ning maatulundusmaa kinnistud. Idas üle maantee paiknevad üldkasutatav maa ning arendatavad elamumaa kinnistud.

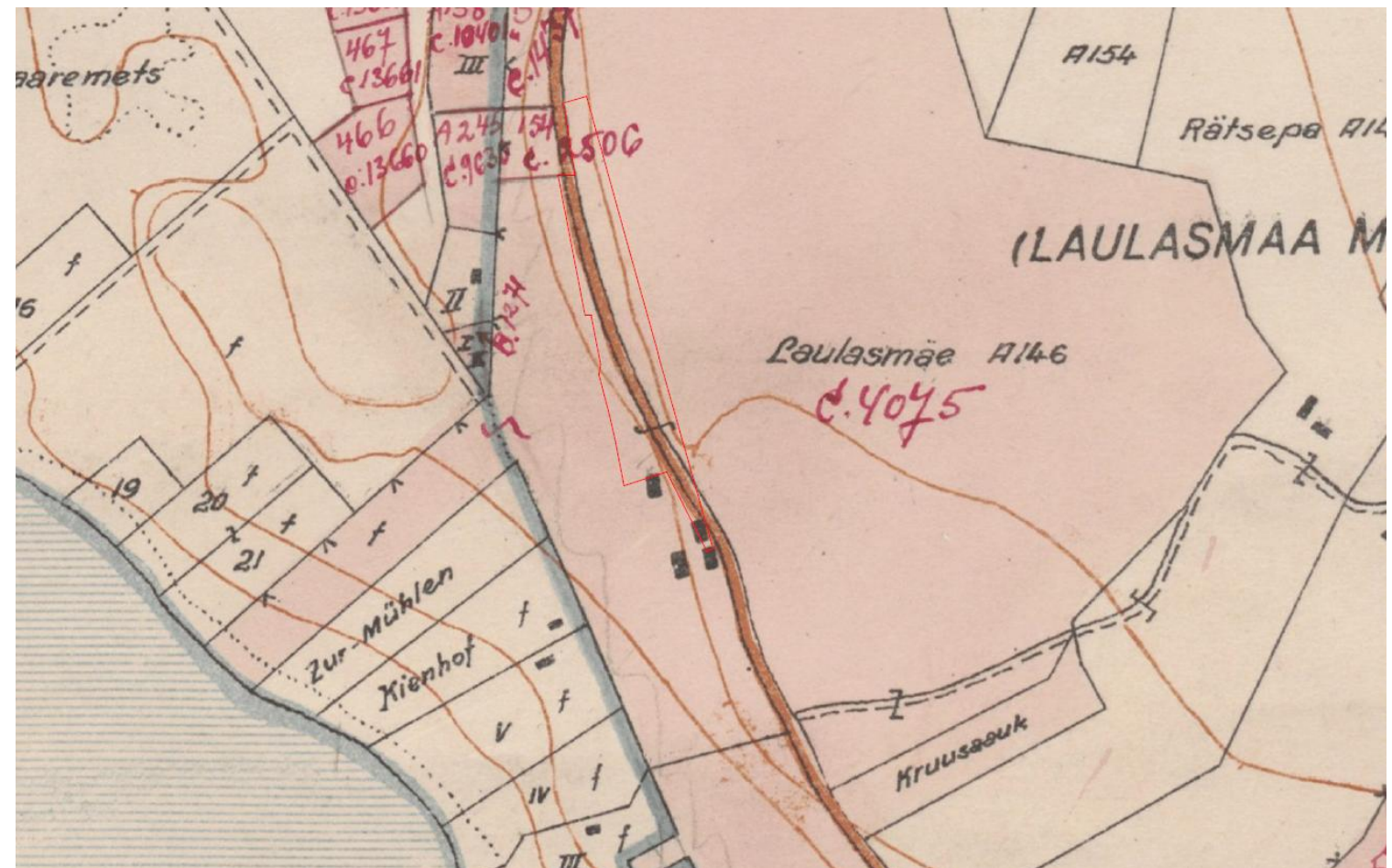
Kinnistu paikneb Põhja-Eesti klindi servas. Maaala maanteepoolne osa on võrdlemisi tasase reljeefiga mis kinnistu lääneservas lõpeb 6-7 meetrise astanguga. Kinnistu piklikkusest tulenevalt on detailplaneeringu hoonestusala paigutatud pikisuunaliselt maanteega paralleelselt maanteest võimalikult kaugemale. Detailplaneeringu hoonestusala paikneb astangul ning hoonete arhitektuurne lahendus kasutab ära maapinna kõrgusliku situatsiooni, mistõttu on hooned 1 maaaluse korrusega mis avaneb astangu poole.

1.4 AJALOOLINE ÜLEVAADE

Laulasmaa on nime saanud jala all "lulvate liivade" järgi Lahepere lahe ääres mererannas. Küla on esmakordselt mainitud Rootsi ajal (Laulasmeh). Laulasmaa mõis (saksa keeles Laulasma) oli rüütlimõis tänapäeva Laulasmaa küla lähedal. Laulasmaa mõis eraldati Leetse mõisast 1787. aastal, see kuulus Roseni, Uexkülli, Mohrenschildti, Wolkonsky (Volkonski) ja Ferseni perekondadele, viimane võõrandamiseelne omanik oli Ferdinand Theodor Alexander Karl von Mohrenschildt. 1930. aastatel kuulus Laulasmaa mõis tallinlasele Arrongile, kellel oli omaaegne tuntud maalriäri Peterburis, tal oli ka Tallinnas mitmeid kinnisvarasid. Mõisa ühekorruselisest puidust peahoonest pole enam midagi alles. Säilinud on pargipuid ning osa piirdemüüre. Mõisasüdame ümbrus on jaotatud suvilakruntide vahel. Laulasmaa mõisa pargi osa on Laulasmäe rohumaa 1 (29501:001:0202), kinnistu edelaosa.

Lohusalu tammed (looduskaitse all KLO4000634): üks neist Kaldaveere tee ääres teine Kaldaveere tee 2 elamumaal. Viimane on kuivanud, kuid ikkagi vaatamisväärne, mida vaatamas käiakse, rohkemgi kui elus tamme. Käiakse pildistamas ja seal on filmidele kaadreid filmitud. Kohalikule kogukonnale on see puu olnud pikka aega sümboliks, mille läheduses korraldati kunagi jaanipäevapid ja muid küla sündmusi.

Kuni 1890. aastani eksisteeris Laulasmaa vald, mis läks Keila valla koosseisu. Suvilaid hakati rajama 20. sajandi alguses. Siin olid domineerivalt baltisakslaste suvilad, kogu rannaveer kuulus baltisakslastele. Tannensee, Waldhaus, Mande villa, Weimarni suvila jpt. Uhked häärberid, millest pole suurt midagi alles. Kogu Laulasmaa rannaveer kuulus sakslastele, krunte omasid Zur Mühlen, Rotermann, Mantteufel (Mande villa esimene omanik), Rosen (Mande villas pärast), Schulmann, Hoyningen-Huene, Hirsch, Taube, Sievers jt., nende järglased elasid siin veel 1930. aastatel. See oli selgelt baltisakslaste kants.



1935 kaart, näha Laulasmaa mõisa maad, baltisakslaste krundid. Maaamet.

Projekteerija:
OÜ Rein Murula Arhitektuuribüroo

Tehnika tn 55 10 136
reg. nr. 10377556
6 484 013 rein@murula.eu

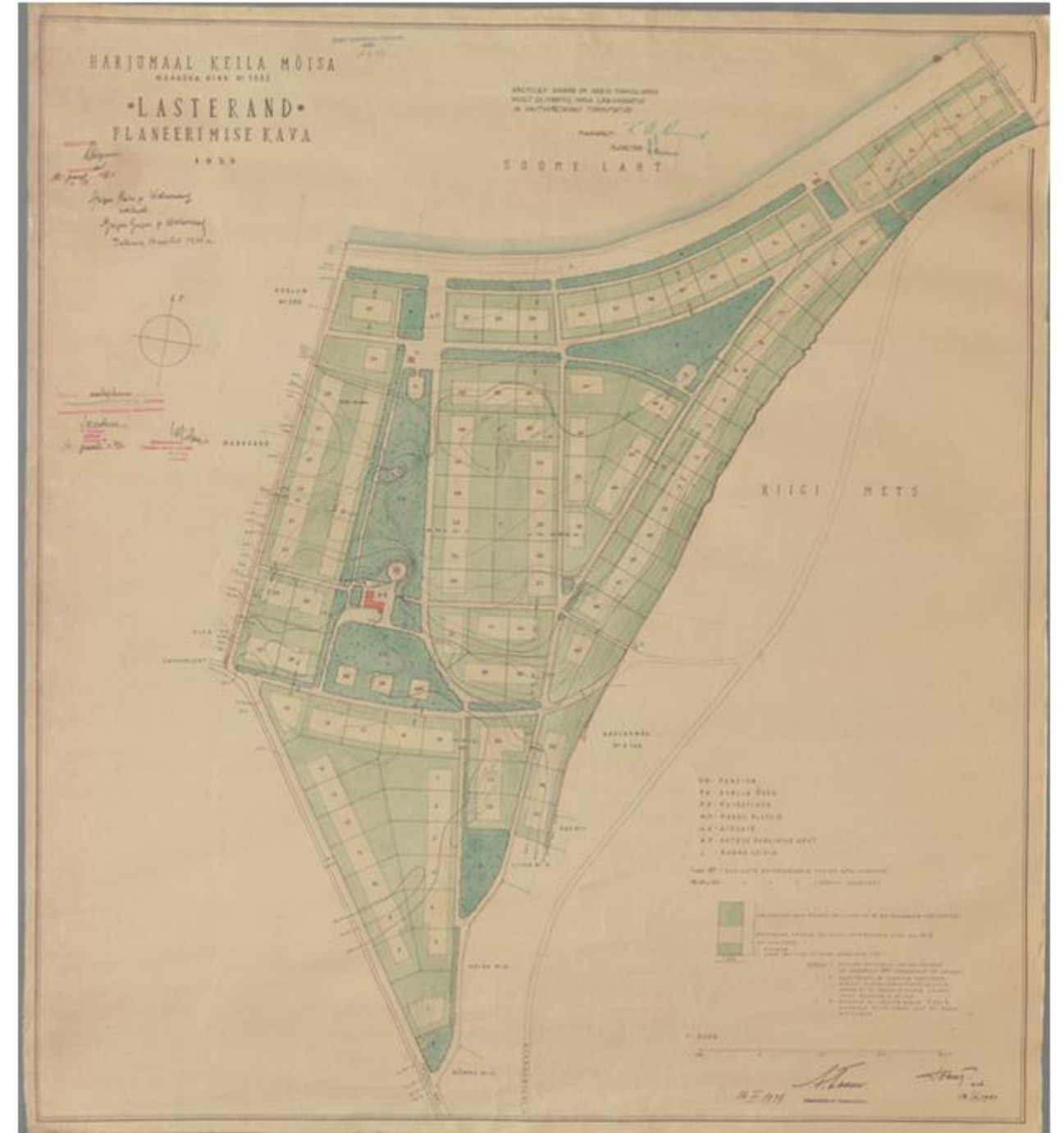
Vastutav spetsialist:
Arhitekt Rein Murula

Töö:
Korterelamud - Harjumaa, Lääne-Harju vald,
Laulasmäe küla, Laulasmäe rohumaa 1 ... 5
töö nr. 21-01
eskiisprojekt, juuli 2021
21-01_eskiis_sel_2021-07-01

1930. aastate ajalehtedes baltisakslaste ja eestlaste konflikte: „Balti sakslased ei suuda taluda, et tungitakse nende suvituskohta ja eestlase südameise ei mahu, et sellist jumalikku randa tahavad hoida oma ainuvalitsuse all nende põlised vaenlased.“; „Laulasmaa on rand, kuhu ei mahu kõrwuti eestlane ja balti sakslane. Viimased kuidagi ei sunda seedida, et eestlane julgeb tallata nende plaazi. [---] Häda, kui juhtud kogemata mõne sakslase maa-alale. Siis vaata, et sulle koerigi ei hässitata kallale. Nende ridade kirjutajale sai see kolme jalaga peni näol osaks. Vabamaks muutub olukord piki mereranda kilomeetrit paar edasi, kui algab Lohusalu kalurite küla, kus aga mererand kimme. Sakslastest suurim maa-ala kuulub Mandevilla alla. (Laulasmaa, rahvuslike vastolude suvituskoht. – Tallinna Post, 20 juuli 1935). Rohkem eestlasi elas Treppoja pool. Laulasmaa suvilad olid Eesti panga direktor Aulel, õpetaja Sommeril, ärimeestel Sillmannil ja Zvetkovil, prof. Saarmannil jt. enamasti endise mõisamaa krundid.

Laulasmaa piirkond kuulus 1929 aastast suvitus- ja ravituskohtade seaduse (RT 1925, 109/110) alusel suvituskohana (tervishoiupargina) kaitse alla. Eelkõige keelati suvituskohtades ilma maavalitsuse loata metsa ja üksikute puude raiumine, tööstushoonete püstitamine, erinõuded kehtestati vee ja kanalisatsiooni võrkudele. Mereäärsete suvituskohtade piiridesse loeti ka ühe kilomeetri laiune veeala. Sama seaduse hilisem (1937) redaktsioon käsitles ka planeeringute kohustuslikkust ja kruntide jagamise küsimusi. Laulasmaa (koos Keila-Joaga) oli üks Harjumaa 12-st tervishoiupargist.

1939. aastal planeeris Anton Soans siin Keile mõisa mereäärsele alale suvituslinnaku nimega Lasterand. Plaaniga moodustati 100 suvilakrunti, peamiselt 500 ja üksikud krundid 1000 m² suurused. Keskel pansionaat



Projekteerija:
OÜ Rein Murula Arhitektuuribüroo

Tehnika tn 55 10 136
reg. nr. 10377556
6 484 013 rein@murula.eu

Vastutav spetsialist:
Arhitekt Rein Murula

Töö:
Korterelamud – Harjumaa, Lääne-Harju vald,
Laulasmäe küla, Laulasmäe rohuma 1 ... 5
töö nr. 21-01
eskiisprojekt, juuli 2021
21-01_eskiis_sel_2021-07-01

2. ARHITEKTUURNE LAHENDUS

2.1 ASENDIPLAANILINE LAHENDUS JA VERTIKAALPLANEERING

- Laulasmäe rohumaa 1, 2, 3 kinnistud on summaarse pindalaga 19 103m². Hoonete projekteerimisel on arvestatud kehtivas detailplaneeringus määratud ehitusõigusega.
 - Hoonete liigendatus ning geomeetria põhineb detailplaneeringul, maapinna reljeefil ning taimekoosluste ning väärtuslike puude aruandel.
 - Hoonete linnaehituslik paigutus põhineb arhitektuurisel põhimõttel mis jaotab hooned visuaalselt väiksemateks mahtudeks, et seostuda rohkem piirkonnas väljakujunenud hoonestusviisidega. Hoonete mahud on liigendatud nii vormilise geomeetriaga, katusemaastiku vaheldumise kui fassaadimaterjalidega.
 - Kõikide korterelamute omavaheline vaheline kaugus on suurem kui 8,0m, tagades nõuetekohase hoonetevahelise tuleohutuskuja.
 - Sisesõidutee katendiks on ettenähtud betoonkivi- ja asfaltbetoonsillutised.
 - Krundi piirile ei ole piirdeaeda projekteeritud.
- Sõidutee ning parkimislahendus on lahendatud analoogselt detailplaneeringus kujutatuna korrigeerides parkimiskohtade arvu vastavalt nõuete muutumisele. Sõidutee paiknemine järgib detailplaneeringus kujutatud põhimõttelist lahendust. Ligipääsutee kulgeb läbi kinnistute piki kinnistuid säilitades sisenemise kinnistute põhja- ja lõunaküljest.

Kergliikluse liikluskorraldus

- Kergliikluse liikluskorraldus on lahendatud paralleelselt Tallinn- Rannamõisa- Kloogaranna maanteega läbides planeeritavate hoonete esiseid. Laulasmäe rohumaa 1 ning 3 vahel paikneb vastavalt kehtivale detailplaneeringule Laulasmäe rohumaa 4 kinnistu, mis tagab kergliiklejatel risti kortermajade kinnistute läbimise. Selle piirkonna kinnistute keskosa kujundatakse linnalikumana avaliku ruumina mis võimaldab visuaalselt eristada poolavaliku ning poolprivaatse avaliku ruumi, mis muudab maa-ala visuaalselt lihtsamini identifitseerivaks. Projekt transformeerib olemasoleva ala ning hoonevahelist ruumi kaasaegseks elukeskkonnaks, mis võimaldab kergliiklustee teljel paiknevatel hoonetel avaneda selle poole moodustades linnalikuma avaliku ruumi ning soodustades jalakäija ning jalgrattasõbralikkust ja keskkonna walkabilityt.
- Laulasmäe rohumaa 4 kinnistu mis on mõeldud klindilt laskuva kergliiklustee rajamiseks on liiga kitsas ja järsk, et oleks võimalik rajada nõuetekohase langusega kergliiklustee. Selle lahenduseks on sirge jalgteed lahendatud trepiga, kuid trepp ei võimalda lastekärude ning jalgratastega liiklejatel ala läbimist. Lastekärudega inimestele ning jalgratturitele ligipääsu tagamiseks on erakinnistute arvelt projekteeritud looklev tee, mis võimaldab läbida ala mugavalt kõikidel liiklejatele. Lookleva tee vahelistel aladel paiknevad erineva iseloomuga platsid nt: laste mänguväljak, kujundatud haljastusega aed jm.
- Lisaks hoonetevahelisel alal kinnistute keskosas paiknevale avalikule ruumile on kinnistute arhitektuurses lahenduses arvestatud kinnistu detailplaneeringus kujutatud laste mänguväljakuga maantee poolses osas. Lastemänguväljak eraldatakse tugimüüride ning piiretega, et tagada kõrgem turvalisus ning eraldatus sõiduteest. Lisaks suurele mänguväljakule asub kinnistul veel 2 väiksemat lastemänguväljakut muutes elukeskkonna laste- ning peresõbralikuks.

Haljastus ja maastikukujundus

- Hoonete planeerimisel arvestatakse võimalikult palju olemasoleva haljastusega. Kinnistutele on koostatud Aruanne Laulasmäe rohumaa 1 kuni 5 kinnistute taimekooslustest, kaitstavatest ja looduslikku tasakaalu ohustavatest taimeliikidest. Olev Abner 21.05. 2021. Selle tulemusena säilitatakse 2 metskuklase pesa ning olemasolevad väärtuslikud puud (harilik pärn, harilik vaher) vanusega 150-200 aastat.

2.2 PLAANILAHENDUS

- Projekteeritavad korterelamud koosnevad kolmest korterite tüpoloogist, mis on omavahel kombineeritud vastavalt linnaehituslikule situatsioonile.
- Projekteeritud ridaelamu keskmine tüüp. Sektsioonis paikneb 3 korterit. Igasse korterisse sissepääs paikneb maantee poolses küljes esimesel korrusel maapinna tasandil. -1 Korrusel paiknevasse 2 toalisse korterisse viib sisetrepp. I korrusel paiknevasse 2 toalisse korterisse pääseb väljast. Läbi kahe korruse 2-3 korrusel paikneva 4 toalisse korterisse pääseb sisemise trepiga. Korteri suurused antud tüüpi variandis on 46,7 m² kuni 101,5 m². Sektsioonide arv 11 tk.
- Projekteeritud ridaelamu tüüpi otsasektsioon. Sektsioonis paikneb 3 korterit. Igasse korterisse sissepääs paikneb maantee poolses küljes esimesel korrusel maapinna tasandil. -1 Korrusel paiknevasse 3 toalisse korterisse viib sisetrepp. I korrusel paiknevasse 3 toalisse korterisse pääseb väljast. Läbi kahe korruse 2-3 korrusel paikneva 5 toalisse korterisse pääseb sisemise trepiga. Korteri suurused antud tüüpi variandis on 57,8 m² kuni 117,8 m². Sektsioonide arv 5 tk.
- Projekteeritud korterelamu tüpология. Sektsioonis paikneb 11 korterit. Korteri pääs toimub maantee poolses küljes paikneva trepikoja kaudu. Käesolevas sektsioonis on 1 2-toaline korter ning 10 3-toalist korterit. Korteri suurused antud tüüpi variandis on 52,8 m² kuni 67,4 m². Sektsioonide arv 4 tk.

Projekteerija:
OU Rein Murula Arhitektuuribüroo

Tehnika tn 55 10 136
reg. nr. 10377556
6 484 013 rein@murula.eu

Vastutav spetsialist:
Arhitekt Rein Murula

Töö:
Korterelamud – Harjumaa, Lääne-Harju vald,
Laulasmäe küla, Laulasmäe rohumaa 1 ... 5
töö nr. 21-01
eskiisprojekt, juuli 2021
21-01_eskiis_sel_2021-07-01

VÄLISLAHENDUS

- Hoonete lahendus keskendub hoonemahtude visuaalsele mitmekülgsele ning looduslikku keskkonda sobitumisele. Hooned kasutavad ära kinnistu looduslikku reljeefi, mis võimaldab hooned rajada osaliselt maa alla. See võimaldab projekteerida hooned selliselt, et maantee poolt vaadatuna on korterelamud 3 korruselised ning mere poolt vaadatuna on hooned 4 korruselised. Tänu reljeefile on -1 korrus muutub järsaku pool maapealseks korruseks, millel on väljapääs väliterrassile ning maapinnale.
- Selline arhitektuurne tüpologia võimaldab hoonetel omada kahte identiteeti. Idapoolsed fassaadid maantee pool on kujundatud rahulikumas ja korrapärasema fassaadi ja väiksema liigendatusega. Järsaku poolt vaadelduna omandavad hooned aga dünaamilisema liigendatuse ja iseloomu, mis lisaks erineva suurusega akendele ja nihkes terrassidele muudab nende iseloomu veelgi enam eramulaadseteks. Lisaks on arvestatud ka naaberkorterite võimalikult suure privaatsuse võimaldamisega, mistõttu terrassid on võimalikult palju üksteisest eraldatud.
- Korterelamu tüpoloogiaga korterid on koondatud eelkõige keskse avaliku ruumi ümber, rõhutades veelgi selle linnalikkust ning tõstes selle kasutajate hulka. Ridaelamute tüpoloogiaga hoonestus paikneb aga
- Hoonetele on ettenähtud muutuvate kalletega mittesümmeetriline kaldkatus, mis loob huvitava katusemaastiku. See pakub hoonetele visuaalselt liigendatust muutes mahtusid visuaalselt mitmekülgsemaks. Terve hoone ulatuses on katusele ettenähtud päikesepaneelid nii sooja vee kui elektri tootmiseks. Katus on käidav ainult seal paiknevate seadmete tehnohoolduse teostamiseks.

3. KONSTRUKTIIVNE OSA

- Hoone kandekonstruktsioon on ettenähtud betoonkivides kandeseinte ning raudbetoon paneelidest vahelae konstruktsiooniga.
- Jäigastavateks konstruktsioonideks on läbi korruste paiknevad monoliitsed raudbetoonist sektsioonidevahelised trepid.
- Välisseinad on ettenähtud termoprofiilist, soojustatuna mineraalvillaga (villakihi paksus min 250mm). Seespoolne viimistlus kahekordne eriti kõva kipsplaat ja väljaspool hele fassaadiplaat.
- Keldrikorruse konstruktsioonid on monoliitses raudbetoonist, rullmaterjalist hüdroisolatsiooniga.
- Katusekonstruktsioon on teraskandjatel minaraalvillaga (villakihi paksus min 350 mm) soojustatud katuslagi. Seespoolne viimistlus kahekordne kipsplaat.

4. TEHNILINE VARUSTUS

- Hoone küte on ettenähtud lahendada õhksoojuspumpadega
- Hoonele on ettenähtud soojustagastusega ventilatsioonisüsteem.
- Vee ja kanalisatsiooniühendused vastavalt tehnilistele tingimustele
- Side ja elektrivõrgu ühendused vastavalt tehnilistele tingimustele

Projekteerija:
OÜ Rein Murula Arhitektuuribüroo

Tehnika tn 55 10 136
reg. nr. 10377556
6 484 013 rein@murula.eu

Vastutav spetsialist:
Arhitekt Rein Murula

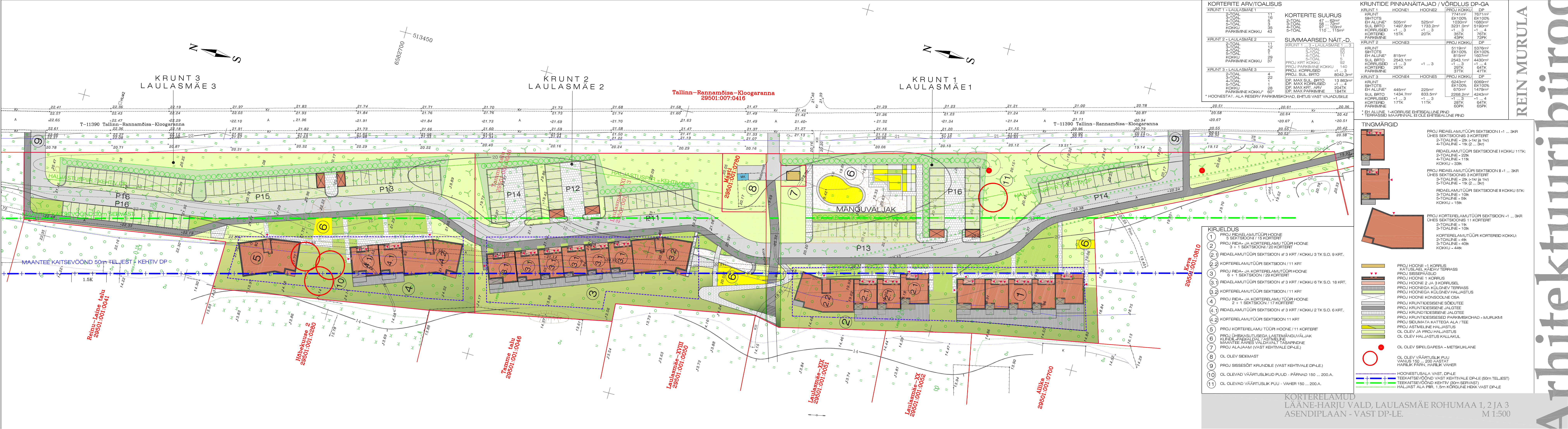
Töö:
Korterelamud – Harjumaa, Lääne-Harju vald,
Laulasmae küla, Laulasmae rohumaal 1 ... 5
töö nr. 21-01
eskiisprojekt, juuli 2021
21-01_eskiis_sel_2021-07-01

REIN MURULA



KORTERELAMUD
LÄÄNE-HARJU VALD, LAULASMÄE ROHUMAA 1, 2 JA 3
ASUKOHASKEEM
M 1:5000

Arhitektuuribüroo



KORTERITE ARV/TOALISUS

KRUNT 1 - LAULASMÄE 1	2-TOAL	3-TOAL	4-TOAL	5-TOAL	KOKKU	PARKIMINE KOKKU
	11	16	3	3	33	35

KORTERITE SUURUS

2-TOAL	47 ... 62m²
3-TOAL	58 ... 72m²
4-TOAL	93 ... 103m²
5-TOAL	110 ... 115m²

SUMMAARSES NÄIT.-D.

KRUNT 1 ... 3 - LAULASMÄE 1 ... 3	2-TOAL	3-TOAL	4-TOAL	5-TOAL	KOKKU	PARKIMINE KOKKU
	26	59	11	5	101	140

KRUNTIDE PINNANÄITAJAD / VÕRDLUS DP-GA

KRUNT	HOONE1	HOONE2	PROJ KOKKU	DP
KRUNT 1	7741m²	7671m²	7741m²	7671m²
KRUNT 2	5119m²	5376m²	5119m²	5376m²
KRUNT 3	6243m²	6069m²	6243m²	6069m²

KIRJELDUS

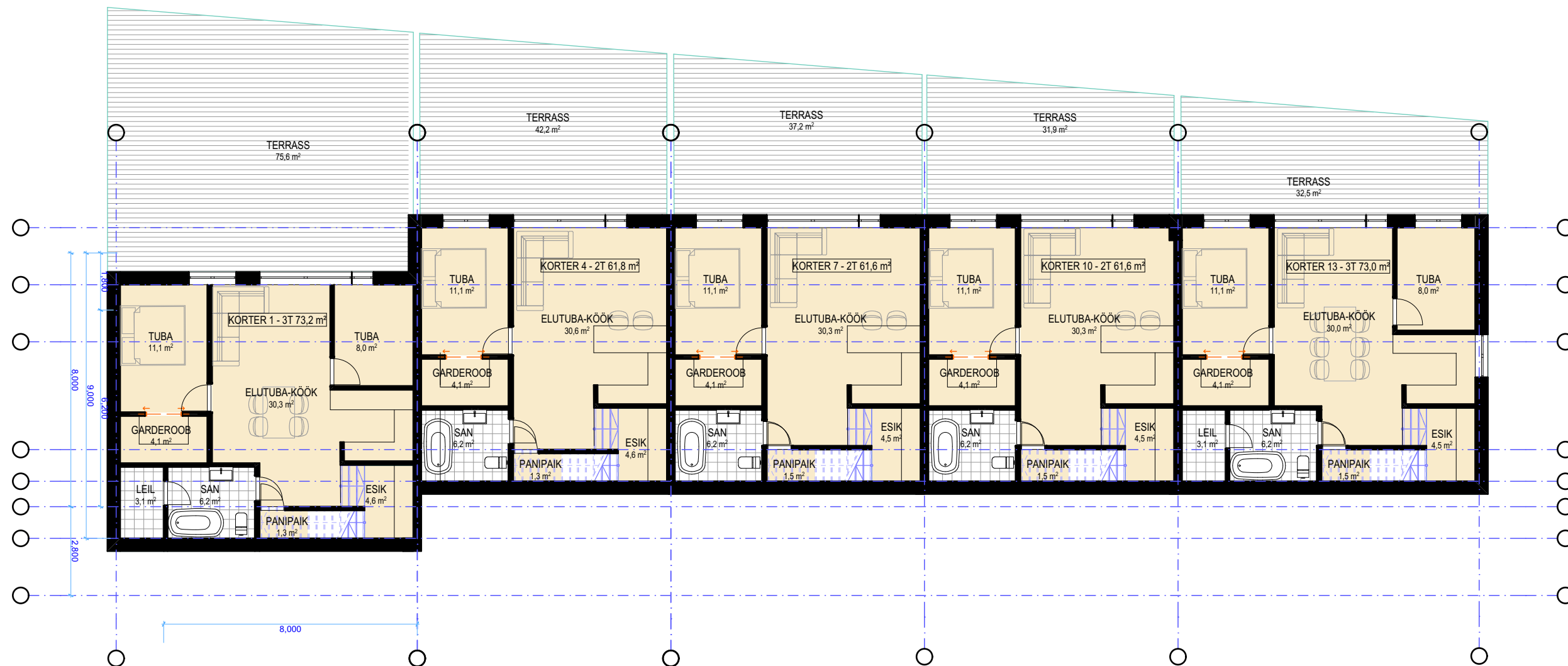
- PROJ RIDAELAMUTÜÜPI HOONE 5 SEKTSIOONI / 15 KORTERIT
- PROJ RIDA- JA KORTERELAMUTÜÜPI HOONE 3 + 1 SEKTSIOONI / 20 KORTERIT
- RIDAELAMUTÜÜPI SEKTSIOON n° 3 KRT / KOKKU 3 TK S.O. 9 KRT.
- KORTERELAMUTÜÜPI SEKTSIOON / 11 KRT
- PROJ RIDA- JA KORTERELAMUTÜÜPI HOONE 6 + 1 SEKTSIOON / 29 KORTERIT
- RIDAELAMUTÜÜPI SEKTSIOON n° 3 KRT / KOKKU 6 TK S.O. 18 KRT.
- KORTERELAMUTÜÜPI SEKTSIOON / 11 KRT
- PROJ RIDA- JA KORTERELAMUTÜÜPI HOONE 2 + 1 SEKTSIOON / 17 KORTERIT
- RIDAELAMUTÜÜPI SEKTSIOON n° 3 KRT / KOKKU 2 TK S.O. 6 KRT.
- KORTERELAMUTÜÜPI SEKTSIOON 11 KRT
- PROJ KORTERELAMUTÜÜPI HOONE / 11 KORTERIT
- PROJ ÜHISKASUTUSEGA LASTEMÄNGUVALJAK KLINDIL PÄRKALDAL ASTMELINE MAANTEE ÄÄRES VALDAVALT TASAPINDINE PROJ ALAJAAM (VAST KEHTIVALE DP-LE)
- OL OLEV SIDEMAST
- PROJ SISSEÕIT KRUNDILE (VAST KEHTIVALE DP-LE)
- OL OLEVAD VÄÄRTUSLIKUD PUUD - PÄRNAD 150 ... 200.A.
- OL OLEVAD VÄÄRTUSLIKUD PUU - VAHER 150 ... 200.A.

- TINGMÄRGID**
- PROJ RIDAELAMUTÜÜPI SEKTSIOON I-1 ... 3KR ÜHES SEKTSIOONIS 3 KORTERIT
2-TOALINE - 2tk (-1kr ja 1kr)
4-TOALINE - 1tk (2 ... 3kr)
 - RIDAELAMUTÜÜPI SEKTSIOONE I KOKKU 11TK:
2-TOALINE - 22tk
4-TOALINE - 11tk
KOKKU - 33tk
 - PROJ RIDAELAMUTÜÜPI SEKTSIOON II-1 ... 3KR ÜHES SEKTSIOONIS 3 KORTERIT
3-TOALINE - 2tk (-1kr ja 1kr)
5-TOALINE - 1tk (2 ... 3kr)
 - RIDAELAMUTÜÜPI SEKTSIOONE II KOKKU 5TK:
3-TOALINE - 10tk
5-TOALINE - 5tk
KOKKU - 15tk
 - PROJ KORTERELAMUTÜÜPI SEKTSIOON I-1 ... 3KR ÜHES SEKTSIOONIS 11 KORTERIT
2-TOALINE - 1tk
3-TOALINE - 10tk
 - KORTERELAMUTÜÜPI KORTERID KOKKU:
2-TOALINE - 4tk
3-TOALINE - 40tk
KOKKU - 44tk
 - OL OLEV SIPELGAPESA - METSKUKLANE
 - OL OLEV VÄÄRTUSLIK PUU VANUS 150 ... 200 A ASTAT HARILIK PÄRN, HARILIK VAHER
 - HOONESTUSALA VAST DP-LE
 - TEEKAITSEVÖÖND VAST KEHTIVALE DP-LE (60m TELJEST)
 - TEEKAITSEVÖÖND KEHTIV (30m SERVAST)
 - HALJAST ALA PIIR, 1,5m KÕRGUNE HEKK VAST DP-LE

KORTERELAMUD LÄÄNE-HARJU VALD, LAULASMÄE ROHUMAA 1, 2 JA 3 ASENDIPLAAN - VAST DP-LE.

M 1:500

Arhitektuuribüro REIN MURULA



I HOONE

-1 KORRUSE EKSPLIKATSIOON:

KORTER 1	3 TUBA:	71,6 m ² + 75,6 m ² terrass
	+ panipaik	1,9 m ²
KORTER 4	2 TUBA:	60,2 m ² + 42,2 m ² terrass
KORTER 7	2 TUBA:	60,2 m ² + 37,2 m ² terrass
KORTER 10	2 TUBA:	60,2 m ² + 31,9 m ² terrass
KORTER 13	3 TUBA:	71,6 m ² + 32,5 m ² terrass
	+ panipaik	1,6 m ²

KORTERITE NETOPIND KOKKU: 323,8 m²

BRUTOPIND: 383,9 m²

KORTERELAMUD

LÄÄNE-HARJU VALD, LAULASMÄE ROHUMAA 1 ... 3

-1K PLAAN

I HOONE

M 1:150
JUULI 2021



I HOONE

1 KORRUSE EKSPLIKATSIOON:

KORTER 2	3 TUBA:	57,3 m ² + 13,1 m ² rõdu
	+ panipaik	1,9 m ²
KORTER 5	2 TUBA:	46,7 m ² + 12,8 m ² rõdu
KORTER 8	2 TUBA:	46,7 m ² + 12,8 m ² rõdu
KORTER 11	2 TUBA:	46,7 m ² + 12,9 m ² rõdu
KORTER 14	3 TUBA:	54,8 m ² + 16,4 m ² rõdu
	+ panipaik	1,6 m ²

KORTERITE NETOPIND KOKKU: 252,2 m²

BRUTOPIND: 412,5 m²

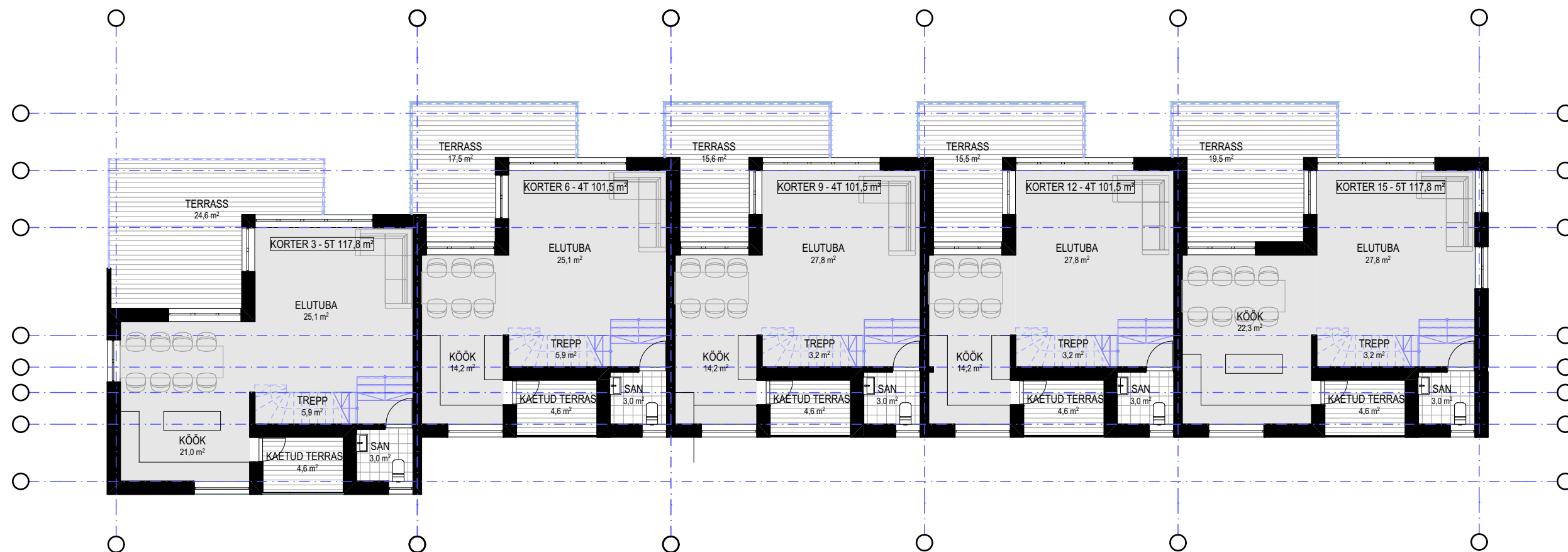
KORTERELAMUD

LÄÄNE-HARJU VALD, LAULASMÄE ROHUMAA 1 ... 3

1K PLAAN

I HOONE

M 1:150
JUULI 2021



I HOONE

2 KORRUSE EKSPLIKATSIOON:

*läbi 2 korruse korterite pinnad näidatud sellel korrusel

KORTER 3	5 TUBA:	112,9 m ² + 41,0 m ² rõdud
	+ panipaik	1,9 m ²
KORTER 6	4 TUBA:	96,5 m ² + 28,8 m ² rõdud
KORTER 9	4 TUBA:	96,5 m ² + 28,8 m ² rõdud
KORTER 12	4 TUBA:	96,5 m ² + 28,9 m ² rõdud
KORTER 15	5 TUBA:	113,7 m ² + 35,0 m ² rõdud
	+ panipaik	1,7 m ²

KORTERITE NETOPIND KOKKU: 516,1 m²

BRUTOPIND: 343,1 m²

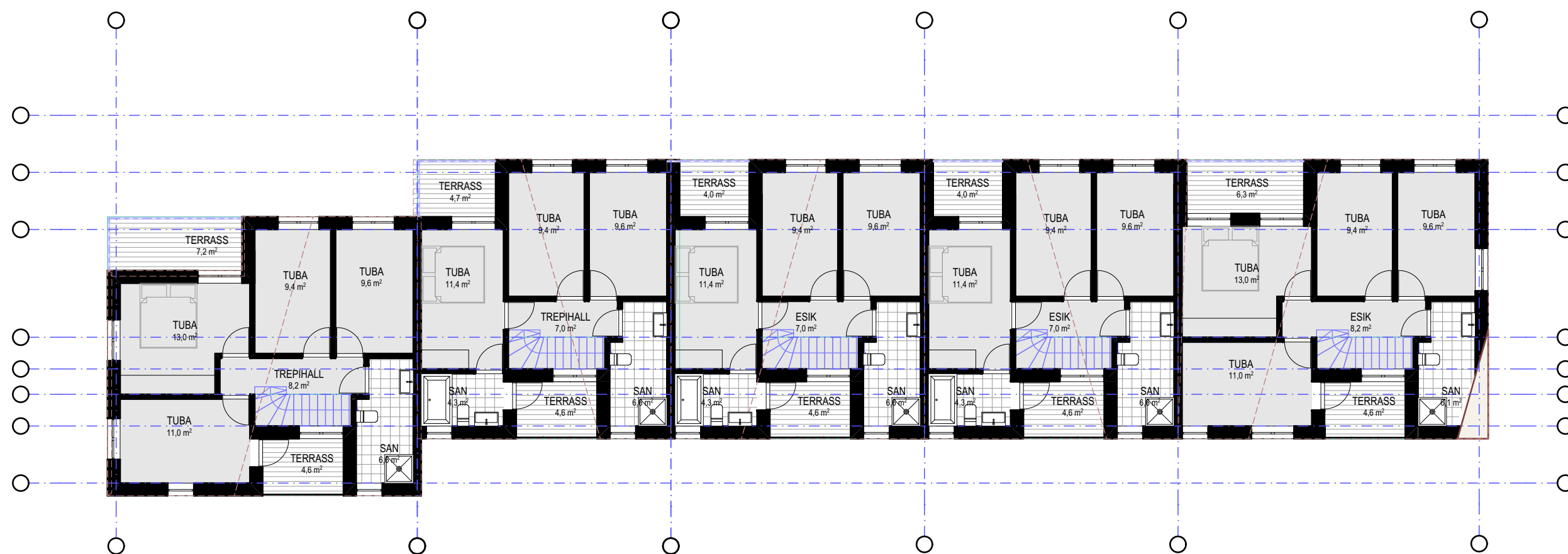
KORTERELAMUD

LÄÄNE-HARJU VALD, LAULASMÄE ROHUMAA 1 ... 3

2K PLAAN

I HOONE

M 1:150
JUULI 2021



I HOONE
3 KORRUSE EKSPLIKATSIOON:

KORTERITE NETOPINNAD NÄIDATUD 2 KORRUSE
EKSPLIKATSIOONIS!

BRUTOPIND: 357,4 m²

KORTERELAMUD
LÄÄNE-HARJU VALD, LAULASMÄE ROHUMAA 1 ... 3
3K PLAAN
I HOONE

M 1:150
JUULI 2021



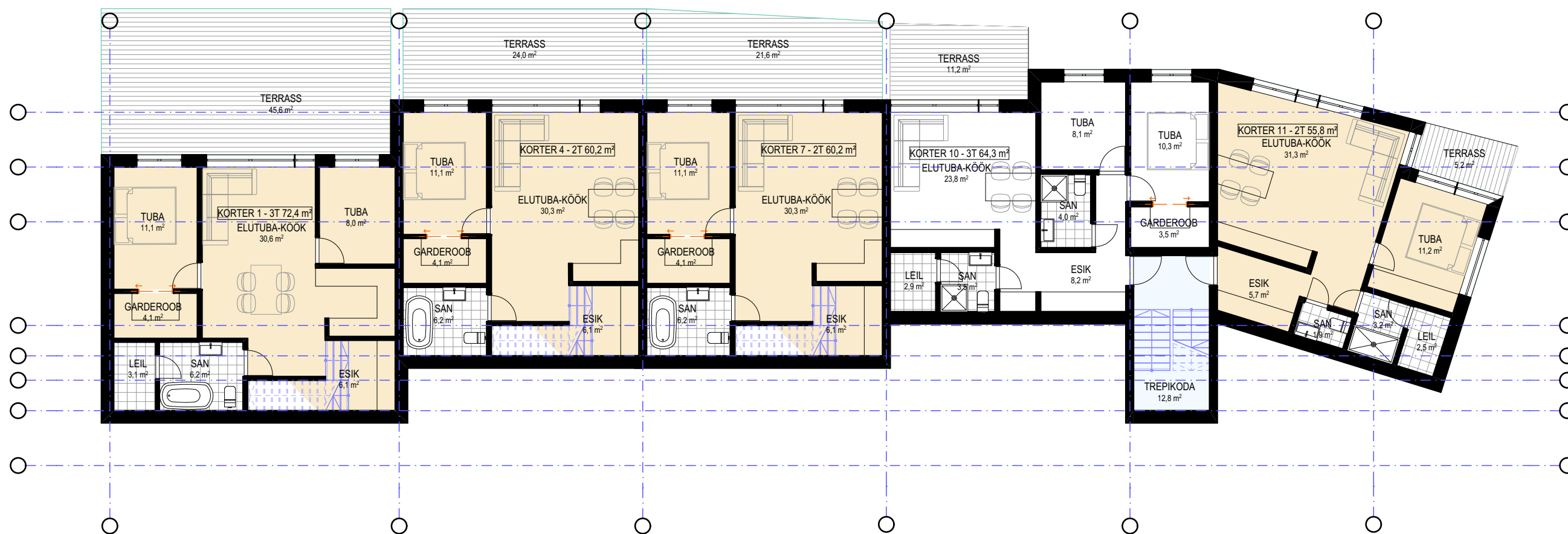
REIN MURULA

Arhitektuuribüro



KORTERELAMUD
LÄÄNE-HARJU VALD, LAULASMÄE ROHUMAA 1 ... 3
VAATED
I HOONE

M 1:150
JUULI 2021



II HOONE

-1 KORRUSE EKSPLIKATSIOON:

KORTER 1	3 TUBA:	72,4 m ² + 45,6 m ² terrass
	+ panipaik	1,9 m ²
KORTER 4	2 TUBA:	60,2 m ² + 24,0 m ² terrass
KORTER 7	2 TUBA:	60,2 m ² + 21,6 m ² terrass
KORTER 10	3 TUBA:	64,3 m ² + 11,2 m ² terrass
KORTER 11	2 TUBA:	55,8 m ² + 5,6 m ² terrass

ÜLDKASUTATAV TREPIKODA: 12,8 m²

NETOPIND KOKKU: 325,7 m²

BRUTOPIND: 392,6 m²

KORTERELAMUD

LÄÄNE-HARJU VALD, LAULASMÄE ROHUMAA 1 ... 3

-1K PLAAN

II HOONE

M 1:150
JUULI 2021



II HOONE

1 KORRUSE EKSPLIKATSIOON:

KORTER 2	3 TUBA:	57,3 m ² + 12,8 m ² rõdu
	+ panipaik	1,9 m ²
KORTER 5	2 TUBA:	46,7 m ² + 12,8 m ² rõdu
KORTER 8	2 TUBA:	46,7 m ² + 12,9 m ² rõdu
KORTER 12	3 TUBA:	59,5 m ² + 8,6 m ² rõdu
KORTER 13	3 TUBA:	51,8 m ²
KORTER 13	3 TUBA:	61,3 m ²

ÜLDKASUTATAV TREPIKODA: 11,1 m²

KORTERITE NETOPIND KOKKU: 334,4 m²

BRUTOPIND: 458,6 m²

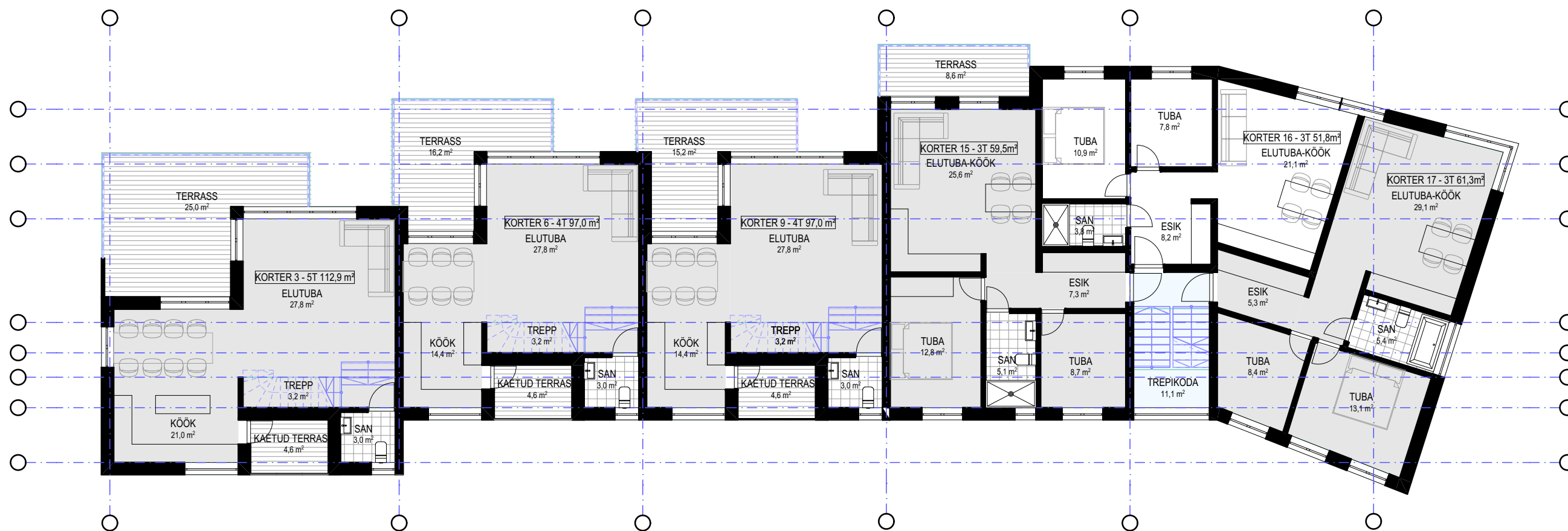
KORTERELAMUD

LÄÄNE-HARJU VALD, LAULASMÄE ROHUMAA 1 ... 3

1K PLAAN

II HOONE

M 1:150
JUULI 2021



II HOONE

2 KORRUSE EKSPLIKATSIOON:

*läbi 2 korruse korterite pinnad näidatud sellel korrusel

KORTER 3	5 TUBA:	112,9 m ² + 41,4 m ² rõdud
	+ panipaik	1,9 m ²
KORTER 6	4 TUBA:	97,0 m ² + 29,6 m ² rõdud
KORTER 9	4 TUBA:	97,0 m ² + 29,6 m ² rõdud
KORTER 15	3 TUBA:	59,5 m ² + 8,6 m ² rõdu
KORTER 16	3 TUBA:	51,8 m ²
KORTER 17	3 TUBA:	61,3 m ²

ÜLDKASUTATAV TREPIKODA: 11,1 m²

NETOPIND KOKKU: 490,6 m²

BRUTOPIND: 422,1 m²

KORTERELAMUD

LÄÄNE-HARJU VALD, LAULASMÄE ROHUMAA 1 ... 3

2K PLAAN

II HOONE

M 1:150
JUULI 2021



II HOONE

3 KORRUSE EKSPLIKATSIOON:

*läbi 2 korruse korterite pinnad näidatud 2 korrusel

KORTER 18	3 TUBA:	59,5 m ² + 8,6 m ² rõdu
KORTER 19	3 TUBA:	51,8 m ²
KORTER 20	3 TUBA:	61,3 m ²

ÜLDKASUTATAV TREPIKODA: 11,1 m²

NETOPIND KOKKU: 183,7 m²

BRUTOPIND: 432,4 m²

KORTERELAMUD

LÄÄNE-HARJU VALD, LAULASMÄE ROHUMAA 1 ... 3

3K PLAAN

II HOONE

M 1:150
JUULI 2021



REIN MURULA

Arhitektuuribüro



KORTERELAMUD
LÄÄNE-HARJU VALD, LAULASMÄE ROHUMAA 1 ... 3
VAATED
II HOONE
M 1:150
JUULI 2021



III HOONE

-1 KORRUSE EKSPLIKATSIOON:

KORTER 1	3 TUBA:	70,0 m ² + 6,0 m ² terrass
KORTER 2	2 TUBA:	52,8 m ² + 24,4 m ² terrass
KORTER 12	2 TUBA:	59,1 m ² + 24,0 m ² terrass
KORTER 15	2 TUBA:	59,0 m ² + 24,0 m ² terrass
KORTER 18	2 TUBA:	59,1 m ² + 24,0 m ² terrass
KORTER 21	2 TUBA:	59,1 m ² + 24,0 m ² terrass
KORTER 24	2 TUBA:	59,1 m ² + 24,0 m ² terrass
KORTER 27	3 TUBA:	71,6 m ² + 28,9 m ² terrass
		+ panipaik 1,6 m ²

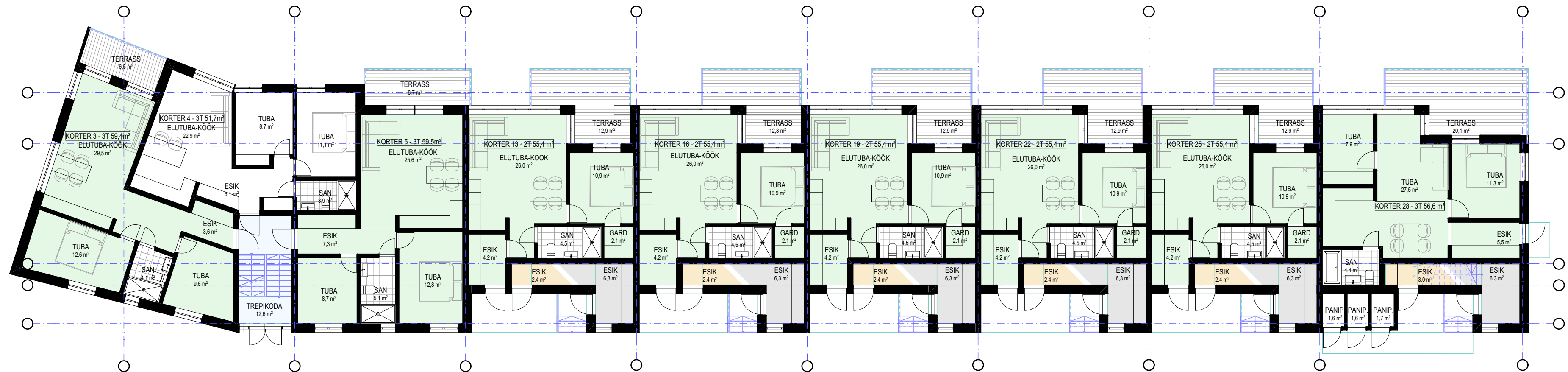
ÜLDKASUTATAV TREPIKODA: 11,1 m²

NETOPIND KOKKU: 500,9 m²

BRUTOPIND: 604,1 m²

KORTERELAMUD
LÄÄNE-HARJU VALD, LAULASMÄE ROHUMAA 1 ... 3
-1K PLAAN
III HOONE

M 1:150
JUN 2021



III HOONE

1 KORRUSE EKSPLIKATSIOON:

KORTER 3	3 TUBA:	59,4 m ² + 6,5 m ² rödu
KORTER 4	3 TUBA:	51,7 m ²
KORTER 5	3 TUBA:	59,5 m ² + 8,7 m ² rödu
KORTER 13	2 TUBA:	55,4 m ² + 12,8 m ² rödu
KORTER 16	2 TUBA:	55,4 m ² + 12,8 m ² rödu
KORTER 19	2 TUBA:	55,4 m ² + 12,8 m ² rödu
KORTER 22	2 TUBA:	55,4 m ² + 12,8 m ² rödu
KORTER 25	2 TUBA:	55,4 m ² + 12,8 m ² rödu
KORTER 28	3 TUBA:	56,6 m ² + 20,1 m ² rödu
		+ panipaik 1,6 m ²

ÜLDKASUTATAV TREPIKODA: 12,6 m²

NETOPIND KOKKU: 516,8 m²

BRUTOPIND: 660,9 m²

KORTERELAMUD

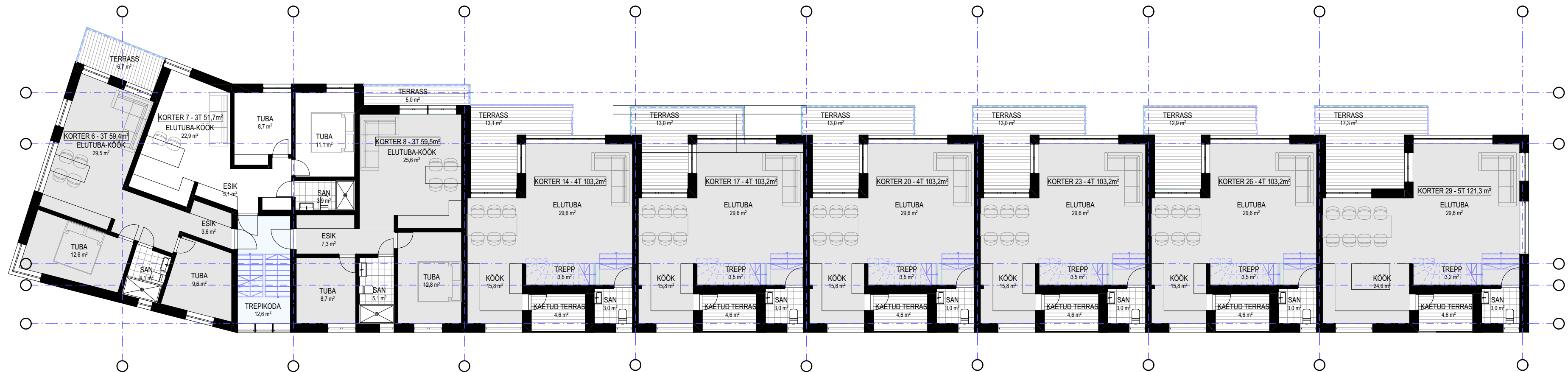
LÄÄNE-HARJU VALD, LAULASMÄE ROHUMAA 1 ... 3

1K PLaan

III HOONE

M 1:150

JUN 2021



III HOONE

2 KORRUSE EKSPLIKATSIOON:

*läbi 2 korruse korterite pinnad näidatud sellel korrusel

KORTER 6	3 TUBA:	59,4 m ² + 6,7 m ² rõdu
KORTER 7	3 TUBA:	51,7 m ²
KORTER 8	3 TUBA:	59,5 m ² + 5,0 m ² rõdu
KORTER 14	4 TUBA:	103,2 m ² + 26,9 m ² rõdud
KORTER 17	4 TUBA:	103,2 m ² + 26,9 m ² rõdud
KORTER 20	4 TUBA:	103,2 m ² + 26,9 m ² rõdud
KORTER 23	4 TUBA:	103,2 m ² + 26,9 m ² rõdud
KORTER 26	4 TUBA:	103,2 m ² + 26,9 m ² rõdud
KORTER 29	5 TUBA:	121,3 m ² + 34,1 m ² rõdu
		+ panipaik 1,7 m ²

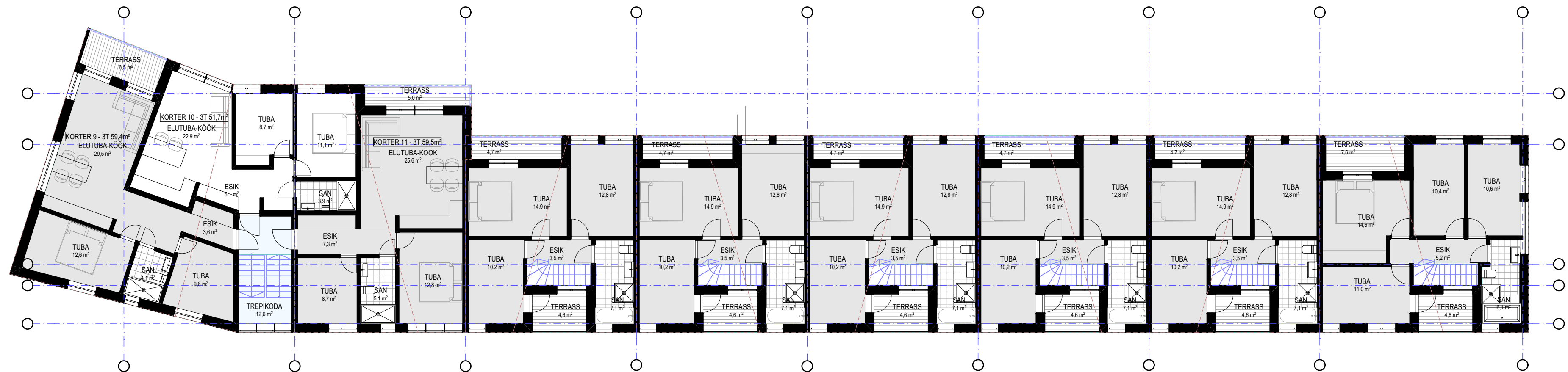
ÜLDKASUTATAV TREPIKODA: 12,6 m²

NETOPIND KOKKU: 820,5 m²

BRUTOPIND: 640,9 m²

KORTERELAMUD
LÄÄNE-HARJU VALD, LAULASMÄE ROHUMAA 1 ... 3
2K PLAAN
III HOONE

M 1:150
JUN 2021



III HOONE

3 KORRUSE EKSPLIKATSIOON:

*läbi 2 korruse korterite pinnad näidatud 2 korrusel

KORTER 9	3 TUBA:	59,4 m ² + 6,5 m ² rõdu
KORTER 10	3 TUBA:	51,7 m ²
KORTER 11	3 TUBA:	59,5 m ² + 5,0 m ² rõdu

ÜLDKASUTATAV TREPIKODA: 12,6 m²

NETOPIND KOKKU: 183,2 m²

BRUTOPIND: 648,7 m²

KORTERELAMUD

LÄÄNE-HARJU VALD, LAULASMÄE ROHUMAA 1 ... 3

3K PLAAN

III HOONE

M 1:150
JUN 2021

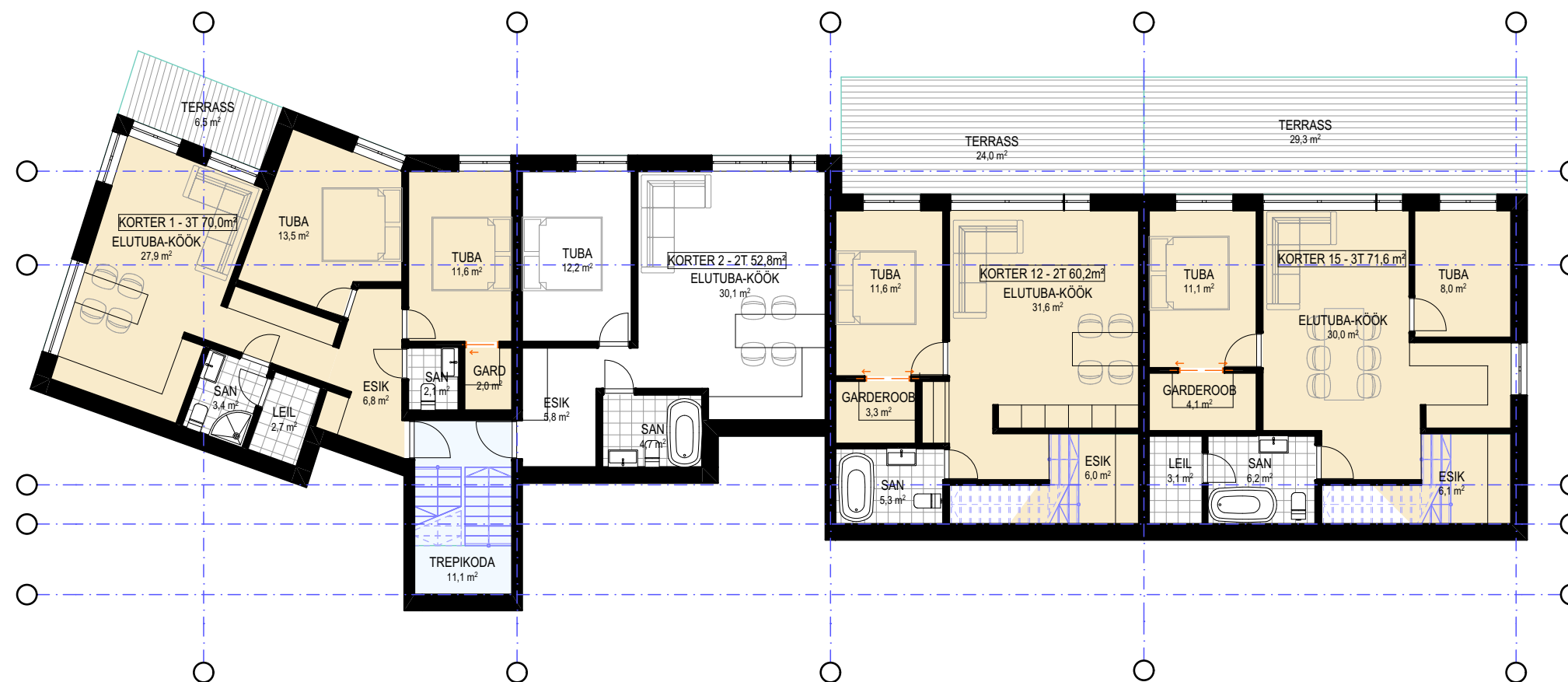


REIN MURULA

Arhitektuurbüro



KORTERELAMUD
LÄÄNE-HARJU VALD, LAULASMÄE ROHUMAA 1 ... 3
VAATED
III HOONE
M 1:150
JUN 2021



IV HOONE

-1 KORRUSE EKSPLIKATSIOON:

KORTER 1	3 TUBA:	70,0 m ² + 6.5 m ² terrass
KORTER 2	2 TUBA:	52,8 m ²
KORTER 12	2 TUBA:	60,2 m ² + 24,0 m ² terrass
KORTER 15	3 TUBA:	71,6 m ² + 29,3 m ² terrass
		+ panipaik 1.7 m ²

ÜLDKASUTATAV TREPIKODA: 11,1 m²

NETOPIND KOKKU: 265,7 m²

BRUTOPIND: 322,5 m²

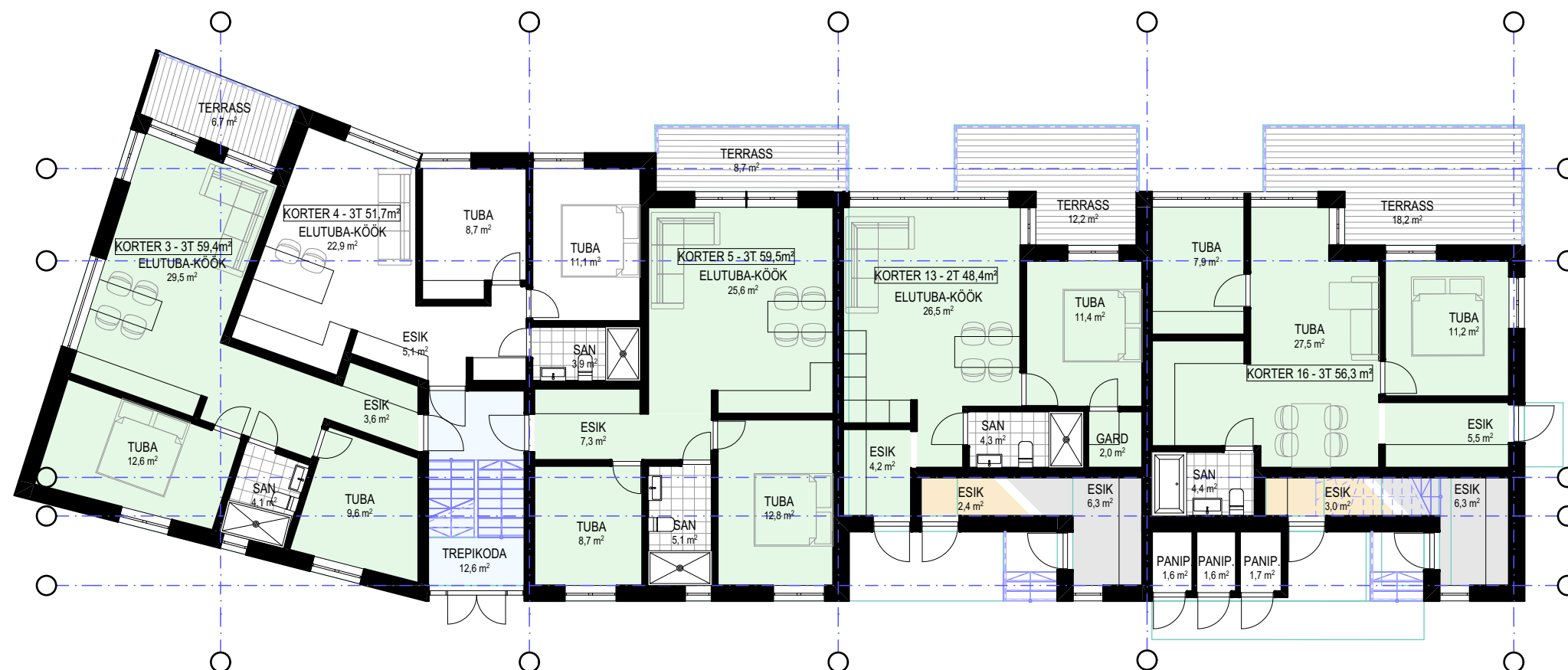
KORTERELAMUD

LÄÄNE-HARJU VALD, LAULASMÄE ROHUMAA 1 ... 3

-1K PLAAN

IV HOONE

M 1:150
JUULI 2021



IV HOONE

1 KORRUSE EKSPLIKATSIOON:

KORTER 3	3 TUBA:	59,4 m ² + 6,7 m ² rõdu
KORTER 4	3 TUBA:	51,7 m ²
KORTER 5	3 TUBA:	59,5 m ² + 8,7 m ² rõdu
KORTER 13	2 TUBA:	48,4 m ² + 12,2 m ² rõdu
KORTER 16	3 TUBA:	56,3 m ² + 18,2 m ² rõdu
		+ panipaik 1,6 m ²

ÜLDKASUTATAV TREPİKODA: 11,1 m²

NETOPIND KOKKU: 286,4 m²

BRUTOPIND: 381,2 m²

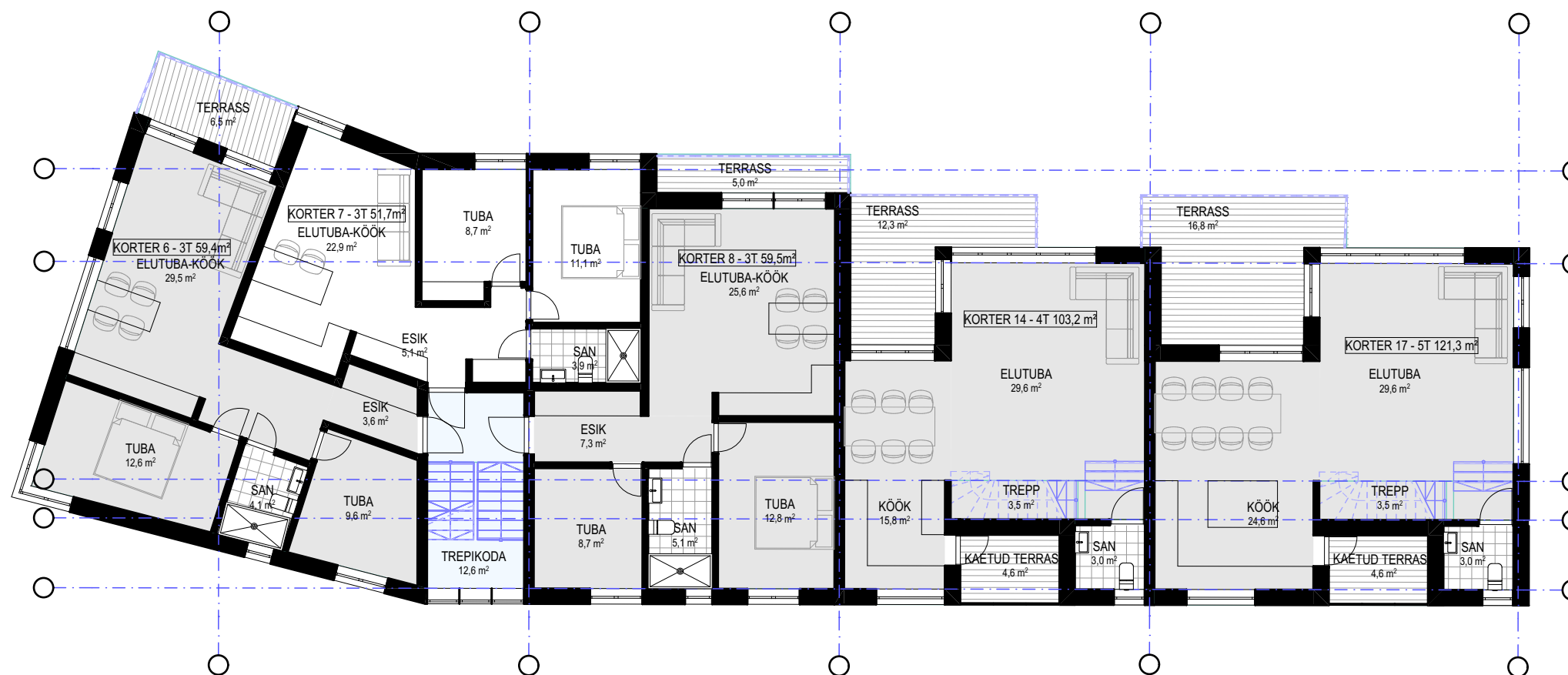
KORTERELAMUD

LÄÄNE-HARJU VALD, LAULASMÄE ROHUMAA 1 ... 3

1K PLAAN

IV HOONE

M 1:150
JUULI 2021



IV HOONE

2 KORRUSE EKSPLIKATSIOON:

*läbi 2 korruse korterite pinnad näidatud sellel korrusel

KORTER 6	3 TUBA:	59,4 m ² + 6,5 m ² rõdu
KORTER 7	3 TUBA:	51,7 m ²
KORTER 8	3 TUBA:	59,5 m ² + 5,0 m ² rõdu
KORTER 14	4 TUBA:	103,2 m ² + 26,2 m ² rõdud
KORTER 17	5 TUBA:	121,3 m ² + 32,2 m ² rõdud
		+ panipaik 1,7 m ²

ÜLDKASUTATAV TREPIKODA: 12,6 m²

NETOPIND KOKKU: 407,7 m²

BRUTOPIND: 368,5 m²

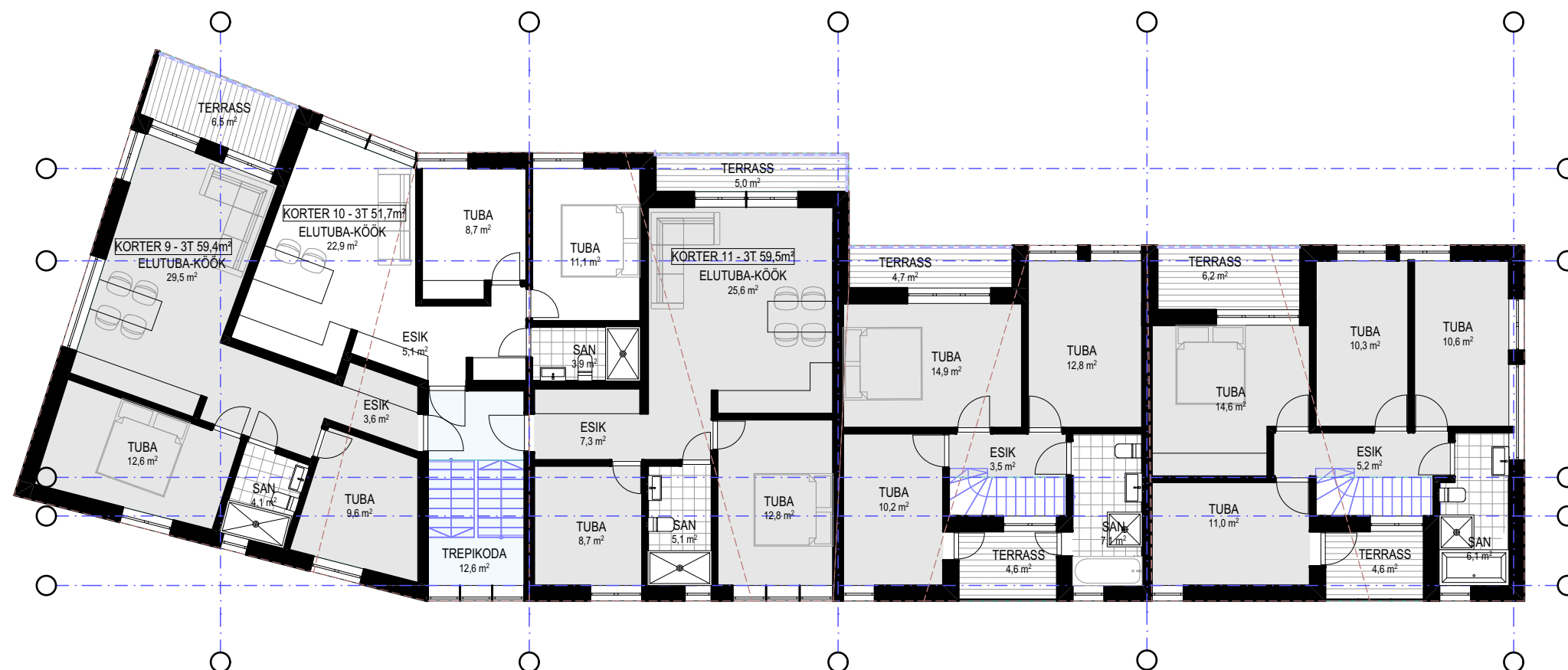
KORTERELAMUD

LÄÄNE-HARJU VALD, LAULASMÄE ROHUMAA 1 ... 3

2K PLAAN

IV HOONE

M 1:150
JUULI 2021



IV HOONE

3 KORRUSE EKSPLIKATSIOON:

*läbi 2 korruse korterite pinnad näidatud 2 korrusel

KORTER 9	3 TUBA:	59,4 m ² + 6,5 m ² rõdu
KORTER 10	3 TUBA:	51,7 m ²
KORTER 11	3 TUBA:	59,5 m ² + 5,0 m ² rõdu

ÜLDKASUTATAV TREPIKODA: 12,6 m²

NETOPIND KOKKU: 183,2 m²

BRUTOPIND: 372,2 m²

KORTERELAMUD

LÄÄNE-HARJU VALD, LAULASMÄE ROHUMAA 1 ... 3

3K PLAAN

IV HOONE

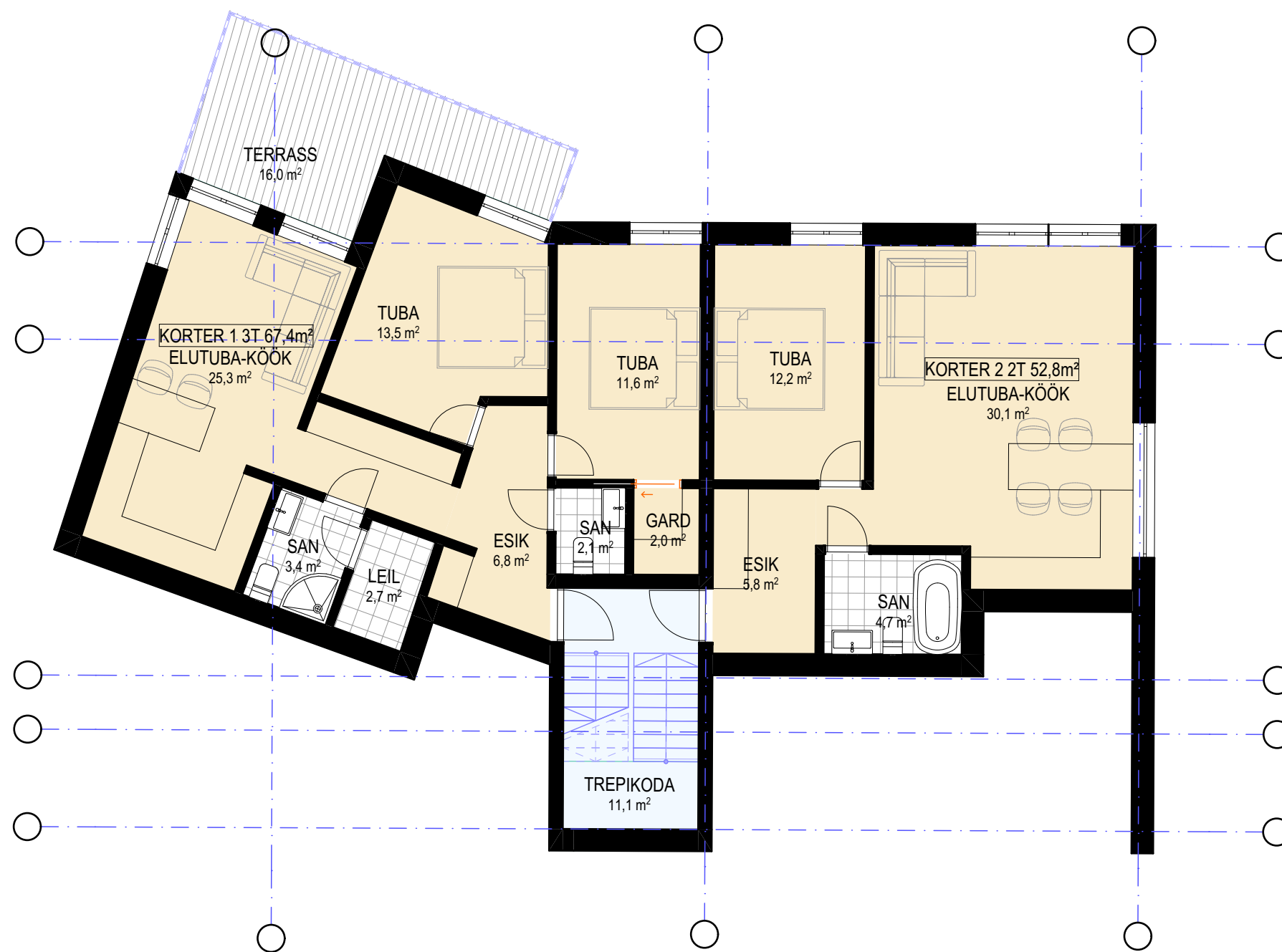
M 1:150
JUULI 2021

REIN MURULA

Arhitektuuribüro



KORTERELAMUD
LÄÄNE-HARJU VALD, LAULASMÄE ROHUMAA 1 ... 3
VAATED
IV HOONE
M 1:150
JUULI 2021



V HOONE

-1 KORRUSE EKSPLIKATSIOON:

KORTER 1 3 TUBA: 67,4 m² + 16,0 m² terrass
 KORTER 2 2 TUBA: 52,8 m² + potents. terrass

ÜLDKASUTATAV TREPIKODA: 11,1 m²

NETOPIND KOKKU: 131,3 m²

BRUTOPIND: 164,2 m²

KORTERELAMUD

LÄÄNE-HARJU VALD, LAULASMÄE ROHUMAA 1 ... 3

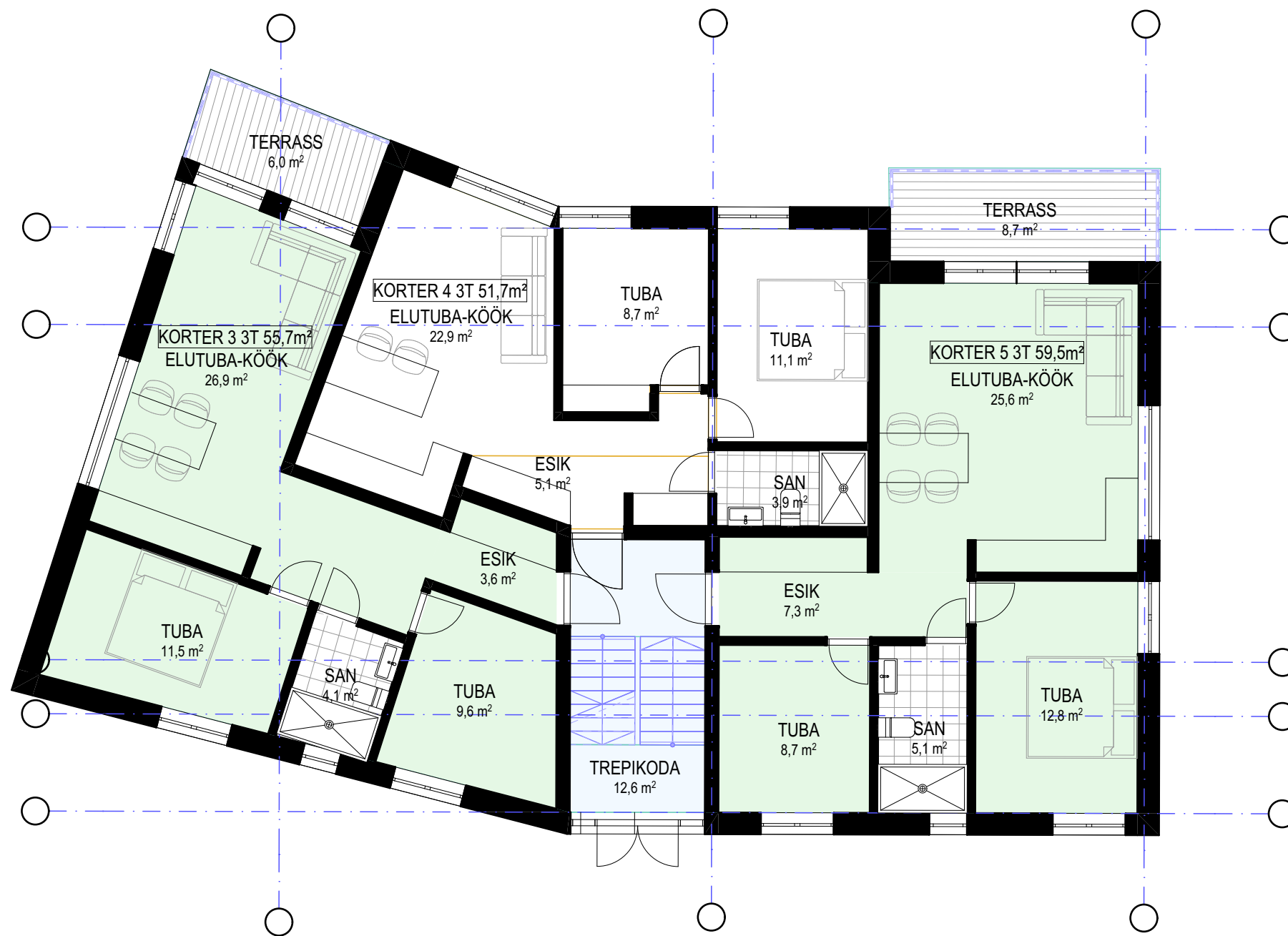
-1K PLAAN

V HOONE

M 1:100
 JUULI 2021

REIN MURULA

Arhitektuuribüro



V HOONE
1 KORRUSE EKSPLIKATSIOON:

KORTER 3	3 TUBA:	55,7 m ² + 6.0 m ² rõdu
KORTER 4	3 TUBA:	51,7 m ²
KORTER 5	3 TUBA:	59,5 m ² + 8.7 m ² rõdu

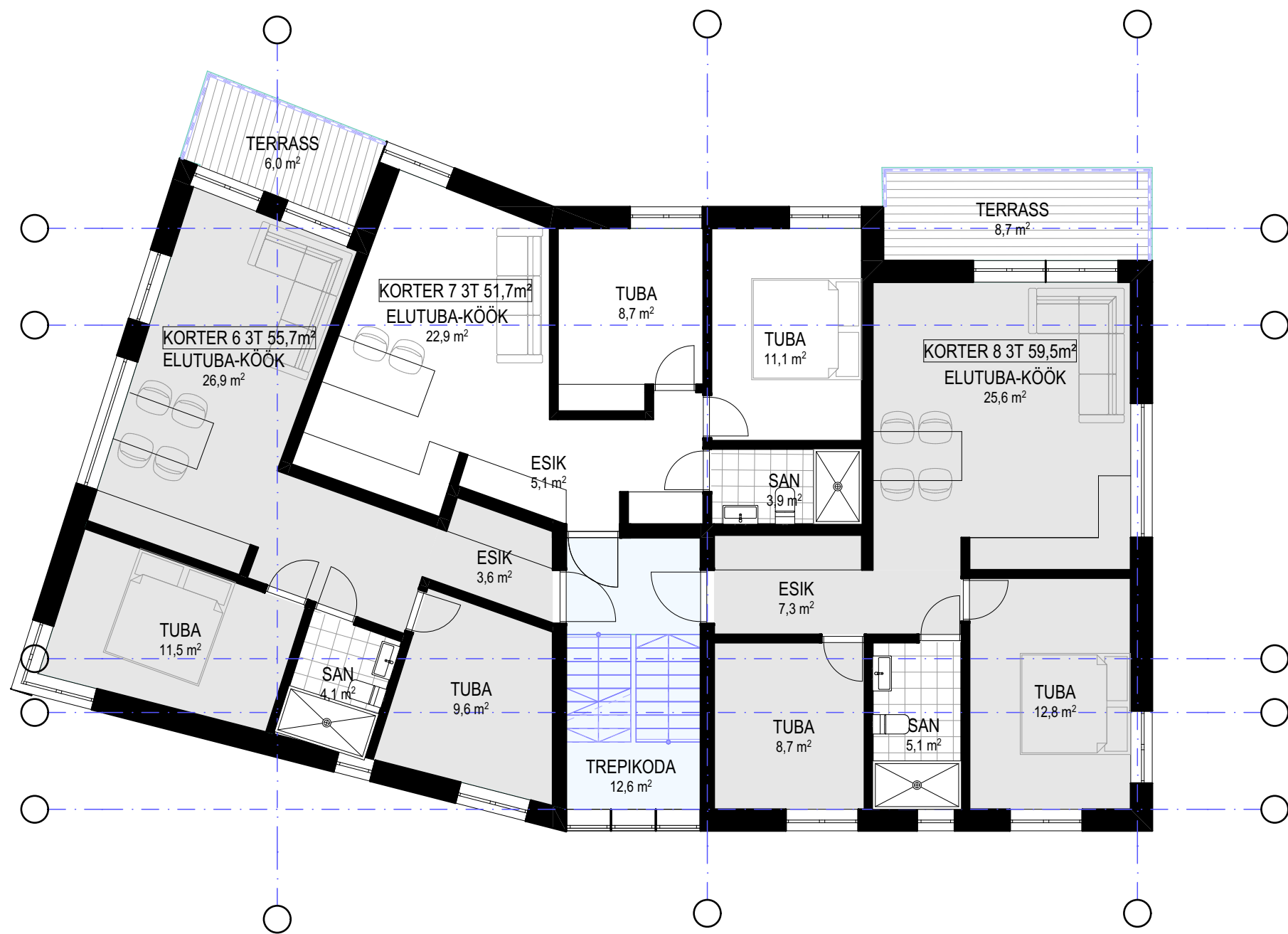
ÜLDKASUTATAV TREPIKODA: 12,6 m²

NETOPIND KOKKU: 179,5 m²
KOGU HOONE NETOPIND: 669,2 m²

BRUTOPIND: 218,0 m²
KOGU HOONE BRUTOPIND: 818,2 m²

KORTERELAMUD
LÄÄNE-HARJU VALD, LAULASMÄE ROHUMAA 1 ... 3
1K PLAAN
V HOONE

M 1:100
JUULI 2021



V HOONE

2 KORRUSE EKSPLIKATSIOON:

KORTER 6 3 TUBA: 55,7 m² + 6.0 m² rõdu

KORTER 7 3 TUBA: 51,7 m²

KORTER 8 3 TUBA: 59,5 m² + 8.7 m² rõdu

ÜLDKASUTATAV TREPIKODA: 12,6 m²

NETOPIND KOKKU: 179,5 m²

BRUTOPIND: 218,0 m²

KORTERELAMUD

LÄÄNE-HARJU VALD, LAULASMÄE ROHUMAA 1 ... 3

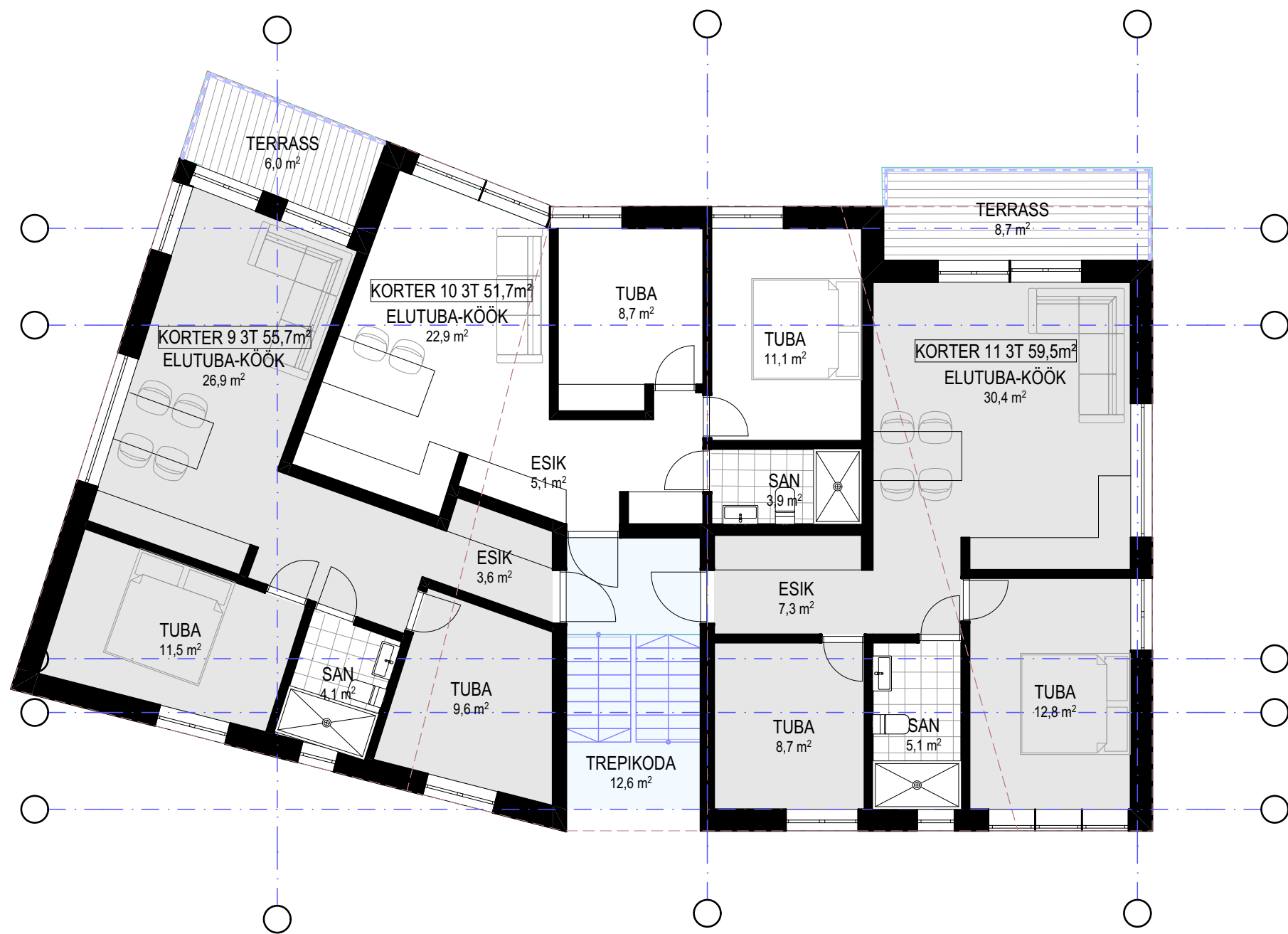
2K PLAAN

V HOONE

M 1:100
JUULI 2021

REIN MURULA

Arhitektuuribüroo



V HOONE

3 KORSUSE EKSPLIKATSIOON:

KORTER 6	3 TUBA:	55,7 m ² + 6.0 m ² rõdu
KORTER 7	3 TUBA:	51,7 m ²
KORTER 8	3 TUBA:	59,5 m ² + 8.7 m ² rõdu

ÜLDKASUTATAV TREPIKODA: 12,6 m²

NETOPIND KOKKU: 179,5 m²

BRUTOPIND: 218,0 m²

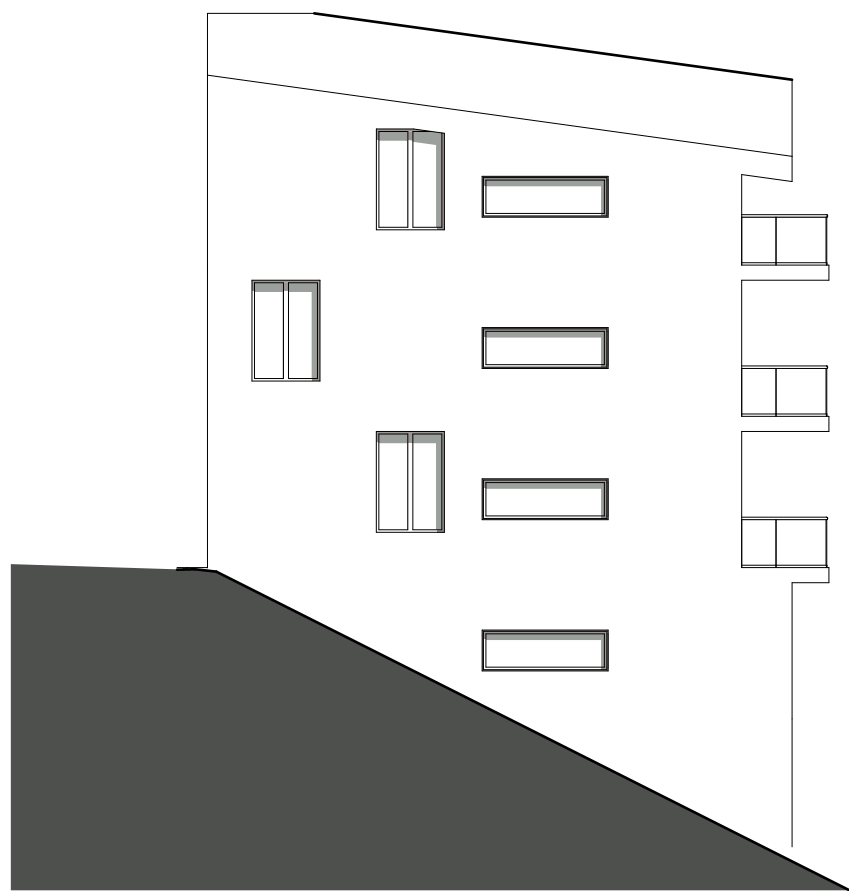
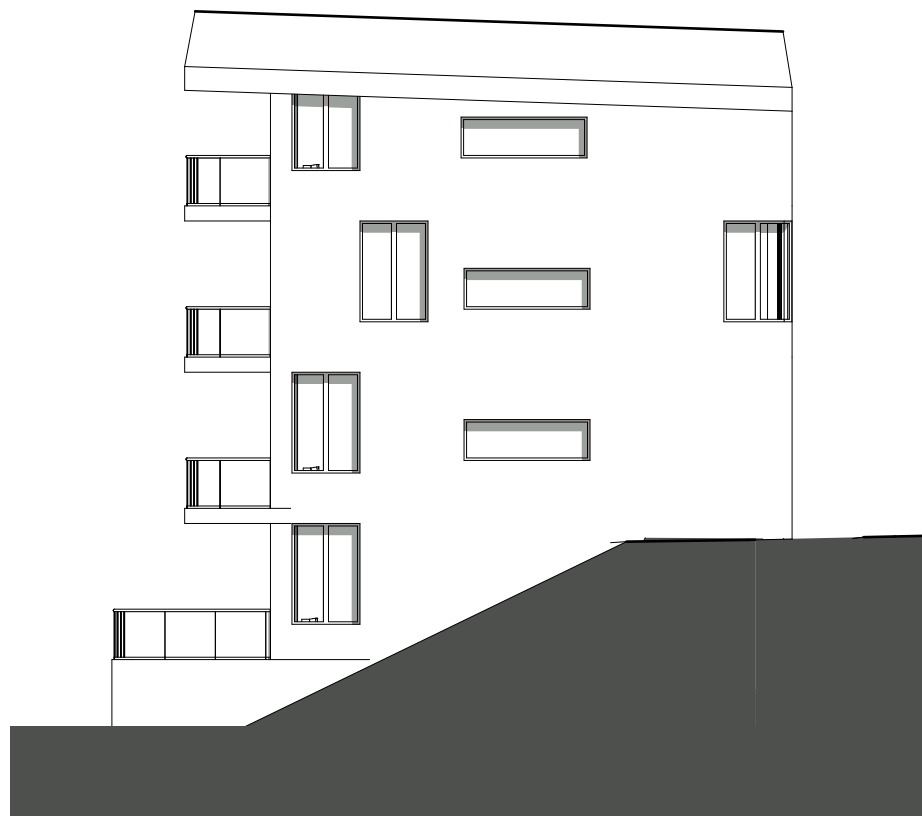
KORTERELAMUD

LÄÄNE-HARJU VALD, LAULASMÄE ROHUMAA 1 ... 3

3K PLAAN

V HOONE

M 1:100
JUULI 2021



KORTERELAMUD
LÄÄNE-HARJU VALD, LAULASMÄE ROHUMAA 1 ... 3
VAATED
V HOONE

M 1:150
JUULI 2021

REIN MURULA

Arhitektuuribüroo

KORTER LÄBI KAHE KORRUSE
4- ... 5-TOALINE KORTER
ERALDI SISSEPÄÄS OUEST

KORTER ÜHEL KORRUSEL
2- ... 3-TOALINE KORTER
ERALDI SISSEPÄÄS OUEST

KORTER ÜHEL KORRUSEL
2- ... 3-TOALINE KORTER
ERALDI SISSEPÄÄS OUEST

14,50

KALDAVEERE TEE KRUNDID
LAULASMÄE ROHUMAA 1 ... 3



RIDAELAMU TÜÜP

JALGTEE

KRUNDISISENE TEE

HALJASTUSEGA KAETUD
AUTODE PARKLA
PANIPAK

HALJASTATUD PUHVER MAANTEE ÄÄRES

RANNAMÕISA - KLOOGARANNA MNT

JALGTEE

TEEKAITSEVÕÕND 30m

LAULASMÄE ROHUMAA 1 ... 3
TALLINNA-RANNAMÕISA-KLOOGARANNA TEE

TALLINNA-RANNAMÕISA-KLOOGARANNA TEE
TALLINNA-KLOOGARANNA TEE

TALLINNA-KLOOGARANNA TEE
LAULASMÄE ROHUMAA 1 ... 3

22,50

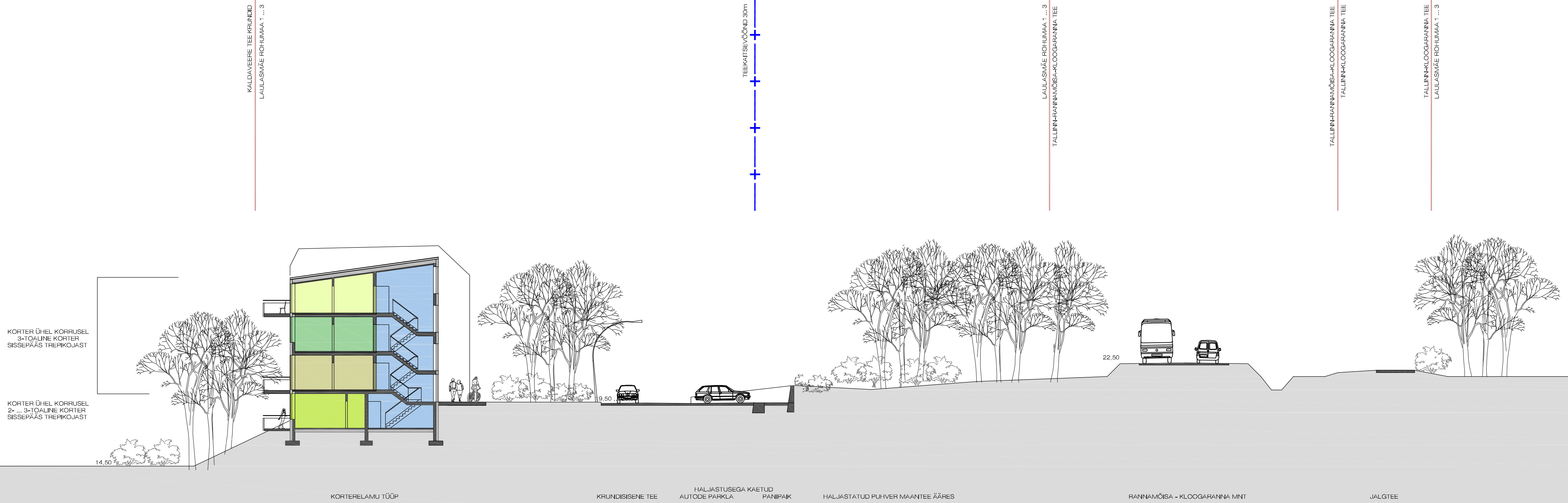
9,50



REIN MURULA

Arhitektuuribüroo

Lõige on illustreeriv!
KORTERELAMUD
LÄÄNE-HARJU VALD, LAULASMÄE ROHUMAA 1 ... 3
LÕIGE 1 (-1 ... 3-korrust / ridaelamu tüüp) M 1:200



Lõige on illustreeriv!
KORTERELAMUD
 LÄÄNE-HARJU VALD, LAULASMÄE ROHUMAA 1 ... 3
 LÕIGE 2 (-1 ... 3-korrust / korterelamu tüüp) M 1:200

REIN MURULA

Arhitektuuribüroo



REIN MURULA

Arhitektuuribüroo

KORTERELAMUD
LÄÄNE-HARJU VALD, LAULASMÄE ROHUMAA 1 ... 3
3D ÕHUST 3
M 1:150
JUULI 2021



KEIN MURULA

Arhitektuuribüroo



REIN MURULA

Arhitektuuribüroo

KORTERELAMUD
LÄÄNE-HARJU VALD, LAULASMÄE ROHUMAA 1 ... 3
3D KESKKOND

M 1:150
JUULI 2021



REIN MURULA

Arhitektuuri 1000

KORTERELAMUD
LÄÄNE-HARJU VALD, LAULASMÄE ROHUMAA 1 ... 3
3D KESKKOND 2
M 1:150
JUULI 2021



REIN MURULA

Arhitektuuribüroo

KORTERELAMUD
LÄÄNE-HARJU VALD, LAULASMÄE ROHUMAA 1 ... 3
3D ÕHUST 2
M 1:150
JUULI 2021



REIN MURULA

Arhitektuuribüroo

KORTERELAMUD
LÄÄNE-HARJU VALD, LAULASMÄE ROHUMAA 1 ... 3
3D ARHITEKTUUR 3
M 1:150
JUULI 2021



REIN MURULA

Arhitektuuribüroo

KORTERELAMUD
LÄÄNE-HARJU VALD, LAULASMÄE ROHUMAA 1 ... 3
3D ARHITEKTUUR 2

M 1:150
JUULI 2021